



ÚZEMNÍ PLÁN BĚLOV

I. NÁVRH

měřítko 1:5 000

2. HLAVNÍ VÝKRES

LEGENDA

HRANICE, VYMEZENÍ ÚZEMÍ

STAV	NÁVRH	REZERVA
•••••		
—	—	
—	—	
—	—	

HRANICE ŘEŠENÉHO ÚZEMÍ
 HRANICE KATASTRÁLNÍHO ÚZEMÍ
 HRANICE ZASTAVĚNÉHO ÚZEMÍ K 30.06.2016
 HRANICE ZASTAVITELNÉ PLOCHY

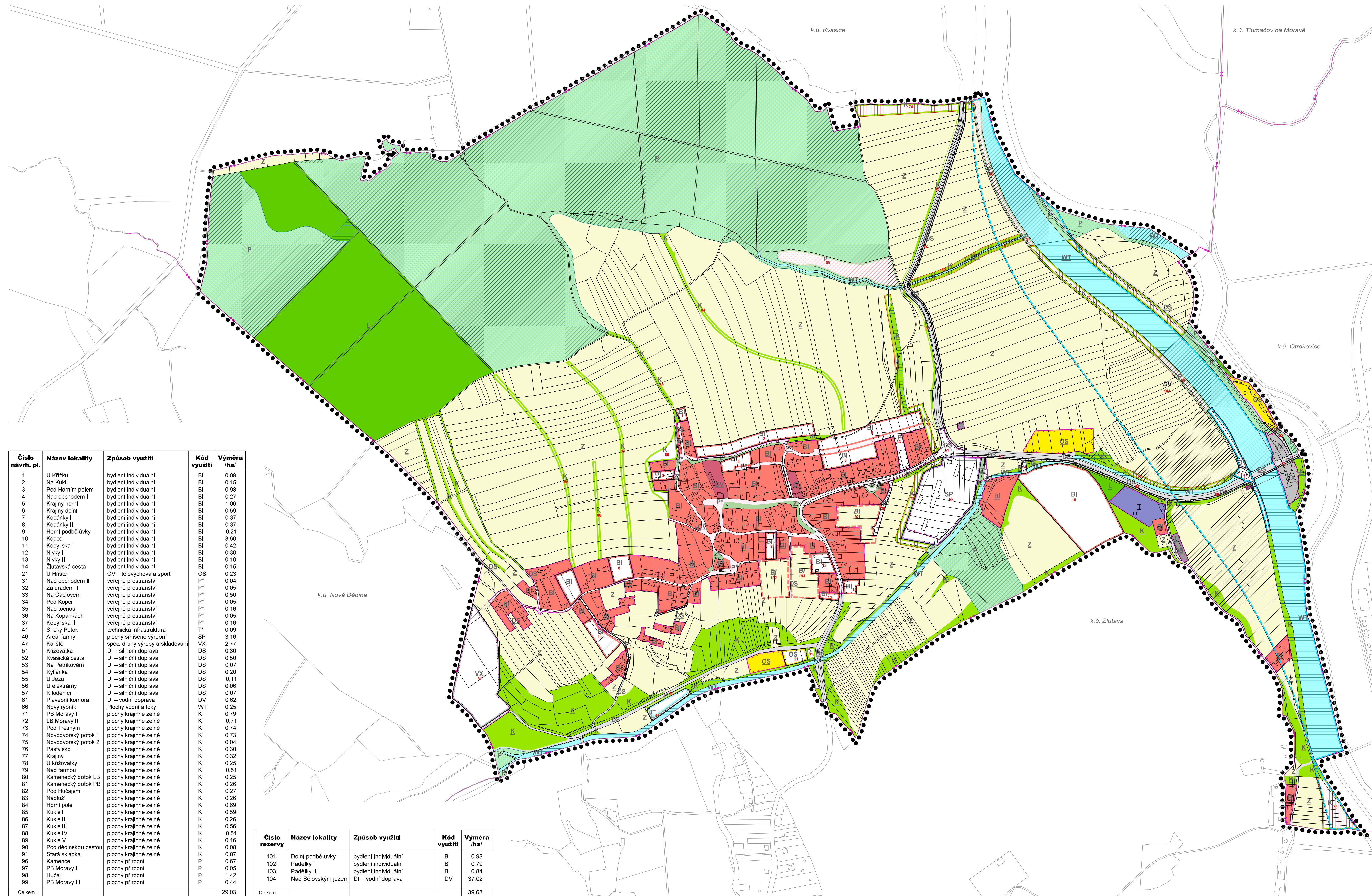
PLOCHY S ROZDÍLNÝM ZPŮSOBEM VYUŽITÍ

STAV	NÁVRH	REZERVA	
BI	BI	BI	PLOCHY BYDLENÍ - BYDLENÍ INDIVIDUÁLNÍ
DV			PLOCHY OBČANSKÉHO VYBAVENÍ - VEŘEJNÁ VYBAVENOST
OS	OS		PLOCHY OBČANSKÉHO VYBAVENÍ - TĚLOVÝCHOVA A SPORT
P*	P*		PLOCHY VEŘEJNÝCH PROSTRANSTVÍ
Z*			PLOCHY SÍDELNÍ ZELENĚ
T			PLOCHY TĚBY NEROSTŮ
T*	T*		PLOCHY TECHNICKÉ INFRASTRUKTURY
	SP		PLOCHY SMÍŠENÉ VÝROBNÍ
VX	VX		PLOCHY PRO SPECIFICKÉ DRUHY VÝROBY A SKLADOVÁNÍ
DS	DS		PLOCHY DOPRAVNÍ INFRASTRUKTURY - SILNIČNÍ DOPRAVA
	DV	DV	PLOCHY DOPRAVNÍ INFRASTRUKTURY - VODNÍ DOPRAVA
WT	WT		PLOCHY VODNÍ A TOKY
Z			PLOCHY ZEMĚDĚLSKÉ
			PLOCHY LESNÍ
P	P		PLOCHY PŘÍRODNÍ
K	K		PLOCHY KRAJINNÉ ZELENĚ
BI	BI	BI	KÓD PLOCHY S ROZDÍLNÝM ZPŮSOBEM VYUŽITÍ
	50	100	ČÍSLO NÁVRHOVÉ PLOCHY S ROZDÍLNÝM ZPŮSOBEM VYUŽITÍ

ÚZEMNÍ SYSTÉM EKOLOGICKÉ STABILITY

—	—	—
—	—	—

BIOKORIDOR ÚSES
 BIOCENTRUM ÚSES

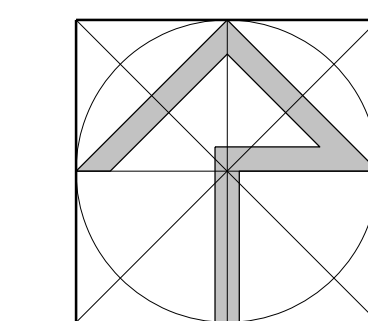


Číslo návrh. pl.	Název lokality	Způsob využití	Kód využití	Výměra /ha/
1	U Křížku	bydlení individuální	BI	0,09
2	Na Kukli	bydlení individuální	BI	0,15
3	Pod Horním polem	bydlení individuální	BI	0,98
4	Nad obchodem I	bydlení individuální	BI	0,27
5	Krajiny horní	bydlení individuální	BI	1,06
6	Krajiny dolní	bydlení individuální	BI	0,59
7	Kopánky I	bydlení individuální	BI	0,37
8	Kopánky II	bydlení individuální	BI	0,37
9	Horní podbělůvky	bydlení individuální	BI	0,21
10	Kopce	bydlení individuální	BI	3,60
11	Kobylšska I	bydlení individuální	BI	0,42
12	Nivky I	bydlení individuální	BI	0,30
13	Nivky II	bydlení individuální	BI	0,10
14	Záturecká cesta	bydlení individuální	BI	0,15
21	U Hříště	OV – tělovýchova a sport	OS	0,23
31	Nad obchodem II	veřejné prostranství	P*	0,04
32	Za úřadem II	veřejné prostranství	P*	0,05
33	Na Čáblověm	veřejné prostranství	P*	0,50
34	Pod Kopci	veřejné prostranství	P*	0,05
35	Nad točnou	veřejné prostranství	P*	0,16
36	Na Kopánkách	veřejné prostranství	P*	0,05
37	Kobylšska II	veřejné prostranství	P*	0,16
41	Srnský Potok	technická infrastruktura	T*	0,09
46	Areal farmy	plochy smíšené výrobní	SP	3,16
47	Kaliště	spec. druhy výroby a skladování	VX	2,77
51	Křížovatka	DI – silniční doprava	DS	0,30
52	Kvasická cesta	DI – silniční doprava	DS	0,50
53	Na Petřkověm	DI – silniční doprava	DS	0,07
54	Kylánka	DI – silniční doprava	DS	0,20
55	U Jezu	DI – silniční doprava	DS	0,11
56	U elektrárny	DI – silniční doprava	DS	0,06
57	K loděnici	DI – silniční doprava	DS	0,07
61	Přávevní komora	DI – vodní doprava	DV	0,62
66	Nový rybník	Plochy vodní a toky	WT	0,25
71	PB Moravy II	plochy krajinné zeleně	K	0,79
72	LB Moravy II	plochy krajinné zeleně	K	0,71
73	Pod Třešným	plochy krajinné zeleně	K	0,74
74	Novodvorský potok 1	plochy krajinné zeleně	K	0,73
75	Novodvorský potok 2	plochy krajinné zeleně	K	0,04
76	Pašvisko	plochy krajinné zeleně	K	0,30
77	Krajiny	plochy krajinné zeleně	K	0,32
78	U Křížovatky	plochy krajinné zeleně	K	0,25
79	Nad farmou	plochy krajinné zeleně	K	0,51
80	Kamenecký potok LB	plochy krajinné zeleně	K	0,25
81	Kamenecký potok PB	plochy krajinné zeleně	K	0,26
82	Pod Hučejem	plochy krajinné zeleně	K	0,27
83	Nadluží	plochy krajinné zeleně	K	0,26
84	Horní pole	plochy krajinné zeleně	K	0,69
85	Kukle I	plochy krajinné zeleně	K	0,59
86	Kukle II	plochy krajinné zeleně	K	0,26
87	Kukle III	plochy krajinné zeleně	K	0,56
88	Kukle IV	plochy krajinné zeleně	K	0,51
89	Kukle V	plochy krajinné zeleně	K	0,16
90	Pod dědinskou cestou	plochy krajinné zeleně	K	0,08
91	Stará skládka	plochy krajinné zeleně	K	0,67
96	Kámenec	plochy přírodní	P	0,05
97	PB Moravy I	plochy přírodní	P	1,42
98	Hučaj	plochy přírodní	P	0,44
99	PB Moravy III	plochy přírodní	P	0,44
Celkem				29,03

Číslo rezervy	Název lokality	Způsob využití	Kód využití	Výměra /ha/
101	Dolní podbělůvky	bydlení individuální	BI	0,98
102	Padělký I	bydlení individuální	BI	0,79
103	Padělký II	bydlení individuální	BI	0,84
104	Nad Bělovským jezem	DI – vodní doprava	DV	37,02
Celkem				39,63

ZÁZNAM O ÚČINNOSTI	
Územní plán Bělov	
Správní orgán, který územní plán vydal	
Zastupitelstvo obce Bělov	
Datum nabytí účinnosti:	
Podpis:	
MěÚ Otrokovice, Odbor rozvoje města, oddělení rozvoje a územního plánování	
Jedno a přijímání:	
Mgr. Anna Liberová	
Funkce:	
vedoucí oddělení	
Podpis:	
(oprávněná úřední osoba pořizovatele)	(otisk úředního razítka)

VEDOUcí PRŮJEKTANT Ing. arch. J. Ludík	ODBOŘNÁ SPOLUPRÁCE Ing. K. Nečas, Ing. J. Úsvold	Ing. arch. Jiří Ludík autorský inženýrský ústav
ZOBIP - PRŮJEKTANT Ing. H. Pšotová, Ing. M. Girgál	DIAGNÓZA Ing. arch. J. Ludík	Dohy Ves 87, 763 16 Rybník IČO 49157 078
PORIZOVATEL: MěÚ Otrokovice, oddělení rozvoje a ÚP		
ÚZEMNÍ PLÁN BĚLOV		
I. Návrh ke společnému jednání		
HLAVNÍ VÝKRES	Formát A4	datum prosinec 2016
	čís. zakázky 01/15	čís. výkresu I.2
	Měř. 1:5 000	



AUTORIZACE I.	AUTORIZACE II.
---------------	----------------