

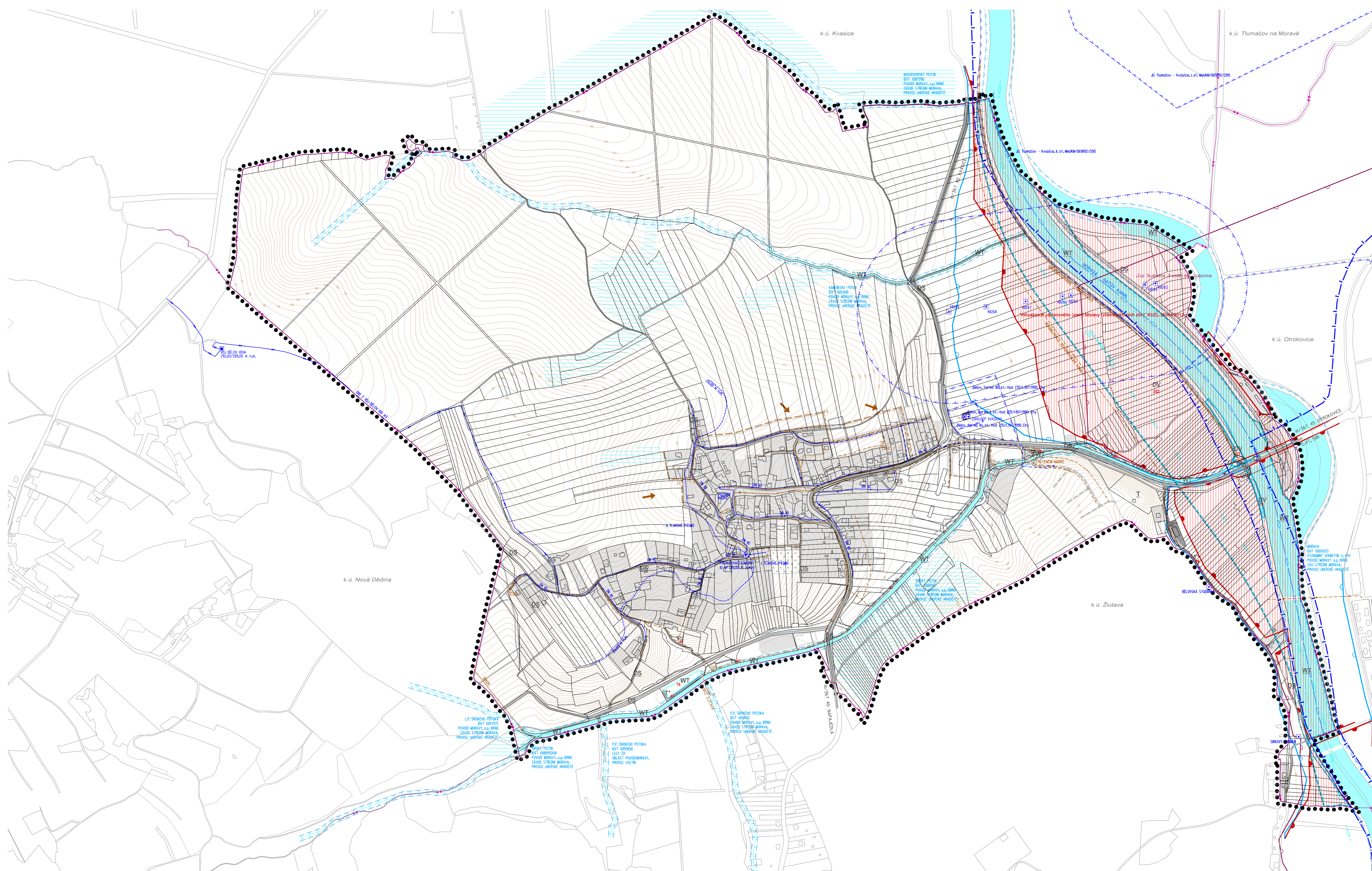


ÚZEMNÍ PLÁN BĚLOV

II. ODŮVODNĚNÍ

měřítko 1:5 000

4. TECHNICKÁ INFRASTRUKTURA - VODNÍ HOSPODÁŘSTVÍ



LEGENDA

HRANICE, VYMEZENÍ ÚZEMÍ

STAV	NÁVRH	OPIS
●●●●●	—	HRANICE ŘEŠENÉHO ÚZEMÍ
—	—	HRANICE KATASTRÁLNÍHO ÚZEMÍ

PLOCHY S ROZDÍLNÝM ZPŮSOBEM VYUŽITÍ

STAV	NÁVRH	REZERVA	OPIS
WT	WT		PLOCHY TECHNICKÉ INFRASTRUKTURY
	DV	DV	PLOCHY VODNÍ A TOKY
			PLOCHY DOPRAVNÍ INFRASTRUKTURY - VODNÍ DOPRAVA
			PLOCHY PŘESTAVBY
			OSTATNÍ ZASTAVĚNÁ ÚZEMÍ A ZASTAVITELNÉ PLOCHY
P ¹	P ²	P ³	KÓD PLOCHY S ROZDÍLNÝM ZPŮSOBEM VYUŽITÍ
	50	200	ČÍSLO NÁVRHOVÉ PLOCHY S ROZDÍLNÝM ZPŮSOBEM VYUŽITÍ
			SILNICE, MÍSTNÍ KOMUNIKACE, ÚČELOVÉ KOMUNIKACE

ZÁSOBOVÁNÍ VODOU

☐	☐	VODNÍ ZDROJ (HLOUBKOVÝ VRT ČHMŮ), ČERPAČÍ STANICE
☐	☐	PRERUŠOVACÍ KOMORA, VODOJEM
—	—	PÁTERNÍ VODOVODNÍ ŘÁD
—	—	VÝTLAČNÝ VODOVODNÍ ŘÁD
—	—	ZÁSOBOVACÍ VODOVODNÍ ŘÁD
—	—	HRANICE TLAKOVÉHO PÁSMO

OCHRANA VODNÍCH ZDROJŮ

—	OP 1. ST. VODNÍHO ZDROJE
—	OP 2. ST. VNITŘNÍ VODNÍHO ZDROJE
—	OP 2. ST. VNĚJŠÍ VODNÍHO ZDROJE
—	HRANICE ÚZEMÍ VYUŽ. PRO VÝKON SPRÁVY VOD. TOKU
—	CHOPAV - KVARTER ŘEKY MORAVY

RIZIKA PŘÍRODNÍHO PROSTŘEDÍ

—	STANOVENA ZÁPLAVOVÁ ÚZEMÍ Q100
—	ÚZEMÍ ZVLÁŠTNÍ POVODNĚ (VN SLUŠOVICE)
—	AKTIVNÍ ZÓNA ZÁPLAVOVÉHO ÚZEMÍ

OCHRANA INVESTIC DO ZPF

—	PROVEDENÁ MELIORAČNÍ OPATŘENÍ
---	-------------------------------

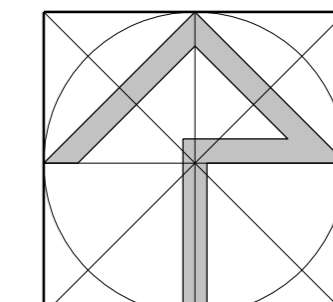
LIKVIDACE ODPADNÍCH VOD

STAV	NÁVRH	OPIS
☐	☐	ČERPÁVACÍ ST. SPLAŠKOVÝCH VOD, PODZEMNÍ RETENČNÍ NÁDRŽ
☐	☐	DEŠTOVÝ ODDĚLOVAČ
—	—	PÁTERNÍ STOKA JEDNOTNÉ KANALIZACE
—	—	DEŠTOVÁ KANALIZACE, ZATRUBNĚNÝ VODNÍ TOK
—	—	JEDNOTNÁ KANALIZACE
—	—	KANALIZACE TLAKOVÁ
☐	☐	ODOVŇOVACÍ PŘÍKOP, PRŮLEH, LAPAČ SPLAVENIN

ZÁZNAM O ÚČINNOSTI

Územní plán Bělou	
Správní orgán, který Územní plán Bělou vydal	
Zastupitelstvo obce Bělou	
Datum nabytí účinnosti Územního plánu Bělou:	
Oprávněná úřední osoba pořizovatele Jméno a příjmení: Mgr. Anna Lberová	
Funkce: ved. oddělení, odboru rozvoje města, oddělení rozvoje a ÚP, MěÚ Otrokovice	
Podpis: (oprávněná úřední osoba pořizovatele)	
(otisk úředního razítka)	

VEDOUcí PROJEKTANT Ing. Jiří Ludík	OBORNÁ SPOLUPRÁCE Ing. R. Nečas, Ing. J. Švold	Ing. arch. Jiří Ludík autorský návrh
ZODP. PROJEKTANT Ing. H. Paotová, Ing. M. Girgel	DIGITALIZACE Ing. Jiří Ludík	
POŘIZOVATEL: MěÚ Otrokovice, oddělení rozvoje a ÚP	Datum: červen 2017	Formát: A4
ÚZEMNÍ PLÁN BĚLOV II. Odůvodnění ke společnému jednání	Účel: ÚP	Čís. zakázky: 01/16
TECHNICKÁ INFRASTRUKTURA - VODNÍ HOSPODÁŘSTVÍ	Měřítko: 1:5 000	Čís. výkresu: II.4



AUTORIZACE