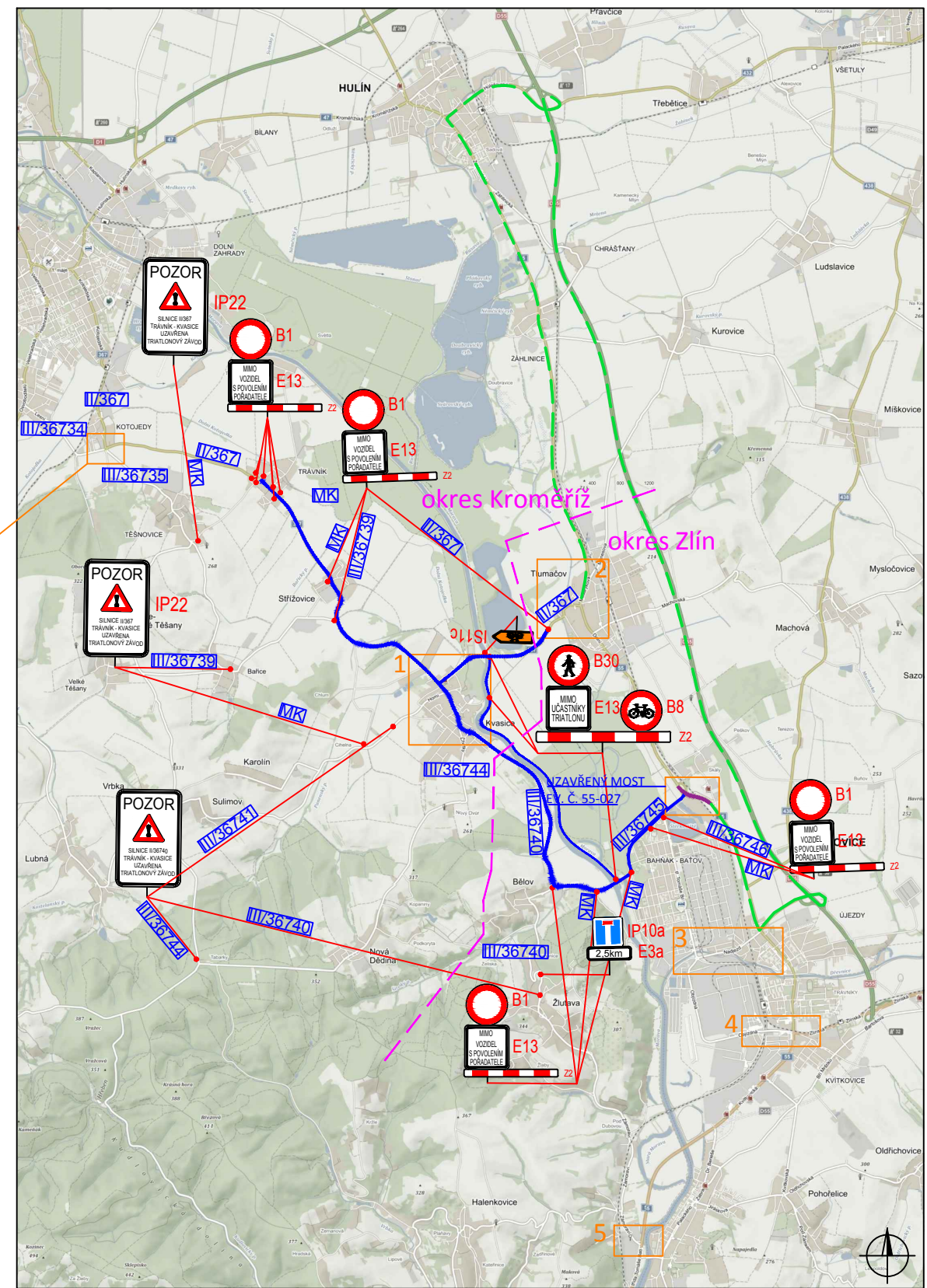
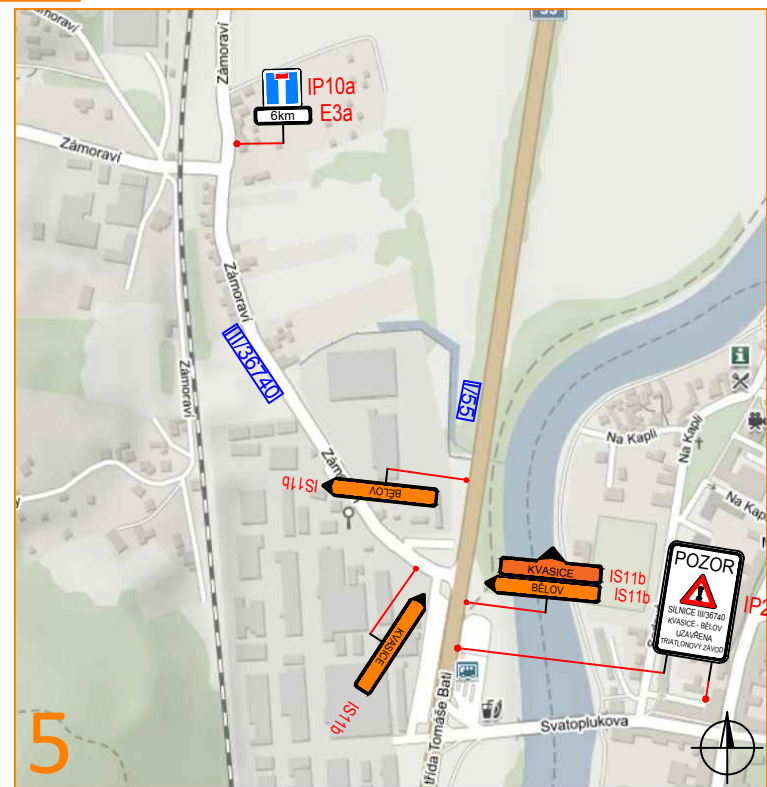
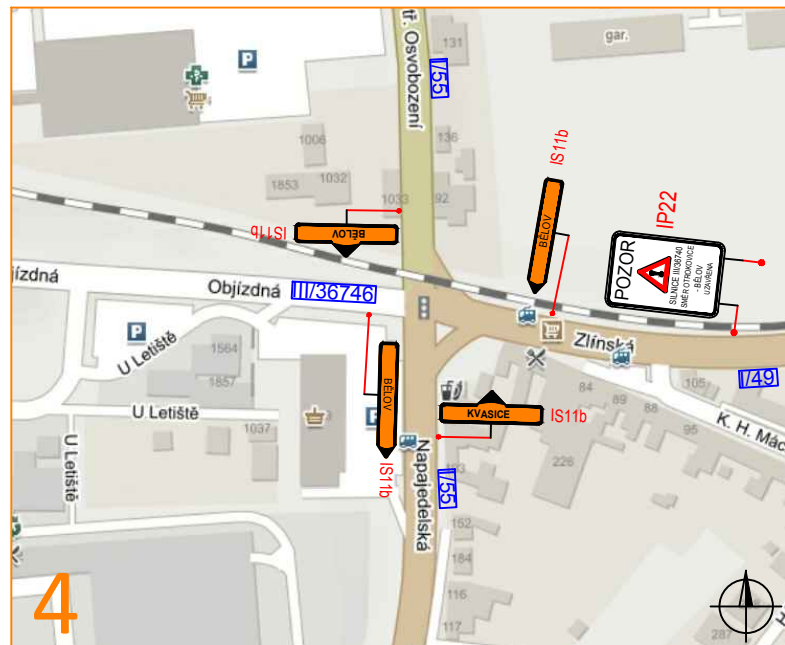
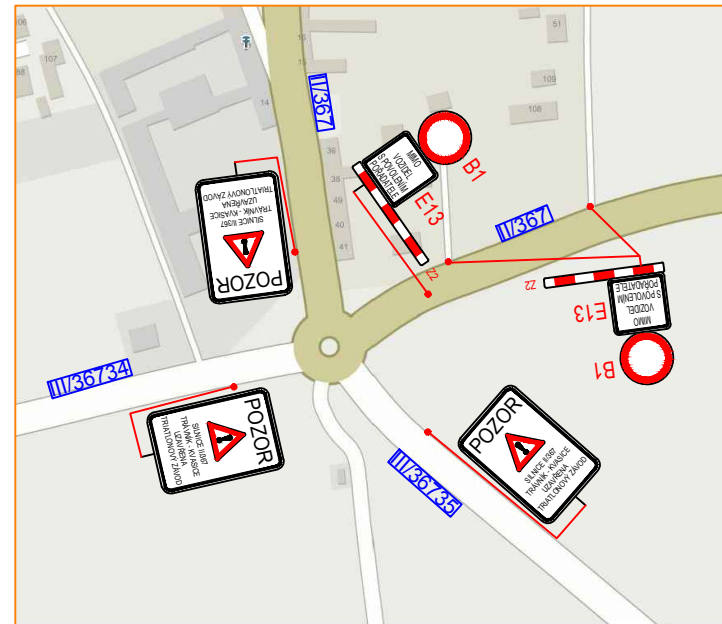
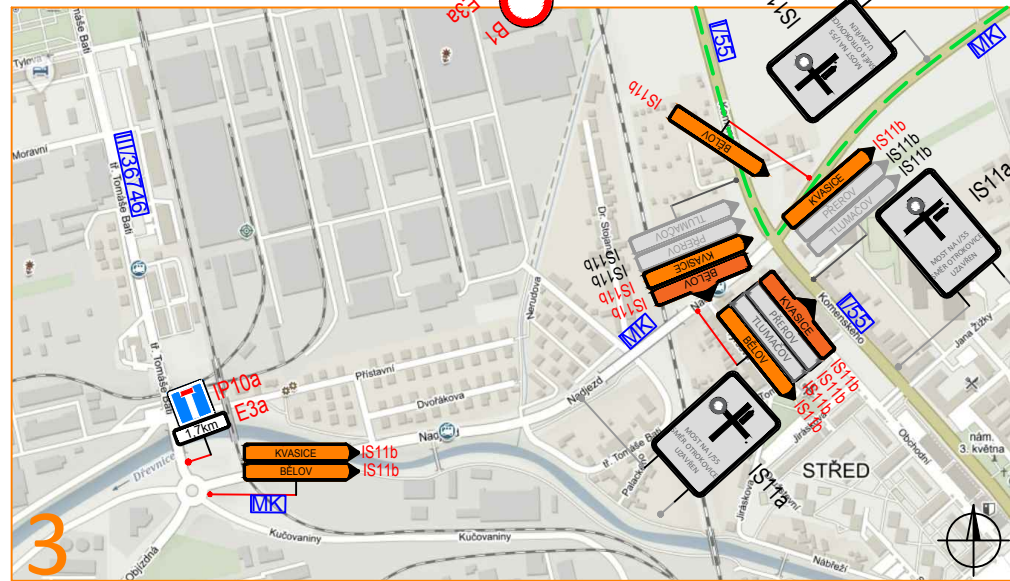


1 - pořadatelská služba bude přítomna na každém přechodu pro chodce a na každém výjezdu do uzavřeného úseku



Souhlasíme s přechodnou úpravou provozu a v souladu s ustanovením § 36 odst. 3 zák. č. 500/2004 Sb. Správního řádu se vzdáváme práva vyjádřit se k podkladům rozhodnutí.

Dopravní značení, které bude v rozporu s přechodným dopravním značením bude dočasně zakryto. Přechodné dopravní značení bude provedeno v základní velikosti reflexní folii tř.1 a osazeno dle TP 66.

Legenda :

- - objíždná trasa uzavřený most ev. č. 55 - 027
- - trasa triatlonu
- uzavřený most ev. č. 55 - 027
- navržené dopravní značení
- stávající přechodné dz stavby uzavřený most ev. č. 55 - 027

VYPRACOVAL:	JANATA		
KONTRLOVAL:	ŠVARC		
INVESTOR:	TRI-MAX sport team		
ZHOTOVITEL:	NVB LINE s.r.o.		
STAVBA:	MORAVIAMAN TRIATLON		
VÝKRES:	SITUACE DOPRAVNÍHO OMEZENÍ (12:00-16:00)	DATUM:	21.3.2018
	MÍSTNÍ ÚPRAVA PROVOZU	NAŠE ZN.:	PD-18-72

NVB LINE s.r.o.
Cukrovar 716
768 21 Kvasice
www.nvblne.cz
janata@nvblne.cz
tel.: 774 763 506