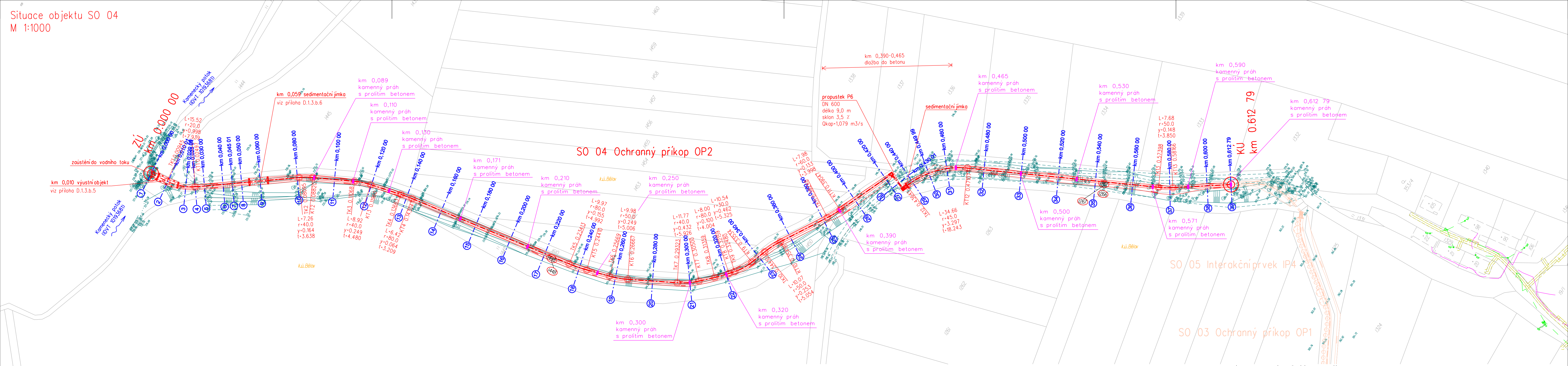


Situace objektu SO 04
M 1:1000



SO 05 Interakční prvek IP4

SO 03 Ochranný příkop OP1

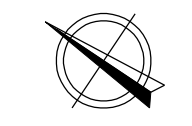
LEGENDA:

- návrh
- ostatní SO
- 446 hranice parcely, parcelní číslo
- hranice katastru
- ||||| zaměření (polohopis, výškopis)
- 446 parcely dotčené stavbou

INŽENÝRSKÉ SÍŤE:

- NN - NADZEMNÍ VEDENÍ - EG.D, a.s.
- NN - PODZEMNÍ VEDENÍ - EG.D, a.s.
- PODZEMNÍ METALICKÝ KABEL - CETIN, a.s.
- STL - PLYN. VEDENÍ - GasNET, a.s.

ZÁKRESY PODZEMNÍCH INŽ. SÍŤÍ NELZE POUŽIT
JAKO VYTÝČOVACÍ VÝKRES. PŘED ZAHÁJENÍM
STAVEBNÍCH PRACÍ MUSÍ INVEZTOR ZAJISTIT
VYTÝČENÍ SÍŤÍ JEJICH SPRÁVCI A OZNAČENÍ SÍŤÍ
V TERÉNU DLE PLATNÝCH PŘEDPISŮ
VÝŠKOVÝ SYSTÉM: BpV
SOUBRANOVÝ SYSTÉM: S-JTSK



Vypracoval	Zodpov. projektant	Hl. ing. projektu	Vedoucí střediska	 AGPOL s.r.o. Jungmannova 153/12 779 00 Olomouc Česká republika	
Ing. Pavel Ježík, Ph.D.	Ing. Pavel Ježík, Ph.D.	Ing. Pavel Ježík, Ph.D.	Ing. Vaculín O., Ph.D.		
Místo stavby	k.ú. Bělov, Žlutava	Kraj	Zlínský		
Investor	Státní pozemkový úřad ČR, KPÚ pro Zlínský kraj		Počet formátů		4A4
Akce - objekt	Vodohospodářská opatření v k.ú. Bělov SO 04 - OCHRANNÝ PŘÍKOP OP2		Datum		06/2022
Příloha	Situace objektu - OP2 (SO 04)		Stupeň	DSP+DPS	
			Zakázkové číslo	2981/060	
			Archivní číslo	2981/060	
		Měřítko	1:1000	Číslo výkresu	D.1.3.b.1