



VAŠE ZNAČKA:	
ČÍSLO JEDNACÍ:	OTRK/DOP/24757/2023/TON
SPISOVÁ ZNAČKA:	OTRK/DOP/5121/2023/TON
OPRÁVNĚNÁ ÚŘEDNÍ OSOBA:	Ing. Josef Tomanovič
TELEFON:	577 680 282
E-MAIL:	tomanovic@muotrokovice.cz
DATUM:	26.04.2023

VEŘEJNÁ VYHLÁŠKA

Opatření obecné povahy

Stanovení přechodné úpravy provozu na pozemních komunikacích

Městský úřad Otrokovice, odbor dopravně-správní, oddělení silničního hospodářství (dále jen DOP MěÚ Otrokovice) jako příslušný správní orgán dle ust. § 10 a 11 zákona č. 500/2004 Sb., správní řád, ve znění pozdějších předpisů (dále jen zák. č. 500/2004 Sb.) a dle ust. § 124 odst. 1 a 6 zákona č. 361/2000 Sb., o provozu na pozemních komunikacích a o změnách některých zákonů (zákon o silničním provozu), ve znění pozdějších předpisů (dále jen zák. č. 361/2000 Sb.) posoudil žádost právnické osoby SWIETELSKY stavební s.r.o., IČ: 48035599, se sídlem Pražská tř. 495/58, 370 04 České Budějovice 3 (dále jen žadatel) zastoupené na základě plné moci právnickou osobou NVB LINE s.r.o., IČ: 26979675, se sídlem Cukrovar 716, 768 21 Kvasice (dále jen zástupce), a po projednání s dotčeným orgánem Policie ČR, Dopravním inspektorátem Zlín (dále jen PČR DI Zlín)

s t a n o v í

v souladu s ust. § 77 odst. 1 písm. c) a odst. 5 zák. č. 361/2000 Sb. přechodnou úpravu provozu na pozemních komunikacích formou opatření obecné povahy v souladu s ust. § 171 zák. č. 500/2004 Sb., a to na silnicích č. III/36740, III/36745, III/36746, III/36748, III/49724 a na místních komunikacích v obcích a v k. ú. Žlutava, k. ú. Bělov, k. ú. Otrokovice a v k. ú. Napajedla, v rozsahu dopravních značek a zařízení dle situací, které jsou nedílnou přílohou tohoto stanovení, z důvodu zajištění bezpečnosti a plynulosti silničního provozu při provádění rekonstrukce úseku silnice č. III/36740 mezi obcemi Žlutava a Bělov, v rámci stavby: „SILNICE III/36740: BĚLOV - ŽLUTAVA“.

Přechodná úprava provozu na pozemních komunikacích bude v termínu: 02.05. – 30.11.2023.

Přechodnou úpravu provozu na pozemních komunikacích je nutno provést za níže uvedených podmínek:

1. Dopravní značení bude užito i umístěno v souladu se zák. č. 361/2000 Sb., vyhl. č. 294/2015 Sb. a technickými podmínkami: TP 66 Zásady pro označování pracovních míst na pozemních komunikacích a TP 65 Zásady pro dopravní značení na pozemních komunikacích.
2. Přechodná úprava provozu na pozemních komunikacích bude provedena na náklady žadatele dopravními značkami a zařízeními dle situace.
3. **Za zajištění bezpečnosti silničního provozu a za stav dopravního značení po celou dobu akce, bude zodpovědný zaměstnanec žadatele, tel. +420 724 749 922.**
4. Dále žadatel zajistí doplnění dopravního značení dle pokynů DOP MěÚ Otrokovice, příp. PČR DI Zlín, pokud si bezpečnost a plynulost silničního provozu vyžádá úpravu nebo doplnění dopravního značení oproti odsouhlasené situaci.

5. **V případě zkrácení termínu akce bude neprodleně přechodné dopravní značení odstraněno.**
6. Žadatel je povinen zajistit dodržování ust. § 23 odst. 3 zák. č. 361/2000 Sb., který uvádí, že: „**vozidla vjíždějící na pozemní komunikaci musí být předem očištěna tak, aby neznečišťovala pozemní komunikaci**“. Pokud by přesto ke znečištění pozemní komunikace došlo, musí být neprodleně odstraněno.
7. Přechodné dopravní značení bude po celou dobu umístění udržováno čisté a přehledné, zvláště v případě ztížených povětrnostních podmínek. Zjištěné závady a nedostatky budou neprodleně odstraněny.

O d ů v o d n ě n í

DOP MěÚ Otrokovice obdržel dne 19.04.2023 pod č.j. OTRK/DOP/24757/2023/TON žádost žadatele zastoupeného na základě plné moci zástupcem o stanovení přechodné úpravy provozu na pozemních komunikacích, a to na silnicích č. III/36740, III/36745, III/36746, III/49724 a na místních komunikacích v obcích a v k. ú. Žlutava, k. ú. Bělov, k. ú. Otrokovice a v k. ú. Napajedla, z důvodu zajištění bezpečnosti a plynulosti silničního provozu při provádění rekonstrukce úseku silnice č. III/36740 mezi obcemi Žlutava a Bělov, v rámci stavby: „SILNICE III/36740: BĚLOV - ŽLUTAVA“, v termínu: 02.05. – 30.11.2023.

K žádosti bylo doloženo písemné vyjádření dotčeného orgánu PČR DI Zlín ze dne 19.04.2023 pod č.j. KRPZ-41232-3/ČJ-2023-150506, vyjádření majetkového správce silnic II. a III. tříd Ředitelství silnic Zlínského kraje p.o. ze dne 11.04.2023 pod č.j. ŘSZK/04550/2023/23-217, plná moc a situace dopravního značení.

Práce budou prováděny formou pevného pracovního místa. Stavba bude rozdělena na dvě části a bude řešena po polovinách, dojde tedy k částečnému omezení provozu. První úsek je od konce obce Bělov po začátek obce Žlutava, resp. mimo úsek v místě mostu ev. č. 36740-1, druhý úsek je od začátku obce Žlutava po levostrannou stykovou křižovatku s místní komunikací ke hřišti. Bude zachována min. průjezdní šířka 3,0 m. Následně dojde k úplné uzavírcce předmětného úseku po dobu 5 dnů, z důvodu pokládky živých vrstev v celé šíři vozovky. Na závěr budou probíhat dokončovací práce formou pohyblivého pracovního místa.

V rámci úplné uzavírky provozu bude vyznačena a vedena objízdná trasa přes centrum Otrokovic po silnicích č. I/55, III/36740, III/36745, III/36746. Pro nákladní vozidla nad 7,5 t bude vedena mimo centrum Otrokovic po silnicích č. I/55, III/36740, III/36745, III/36746 a po místních komunikacích - ul. Nadjezd a tř. Tomáše Bati.

DOP MěÚ Otrokovice stanoví výše uvedené přechodné dopravní značení za účelem zajištění bezpečnosti a plynulosti provozu.

Vzhledem k tomu, že správním orgánem byly shromážděny dostatečné podklady pro vydání stanovení, přistoupil správní orgán k vydání stanovení ve znění, jak je uvedeno výše, neboť má za to, že tímto je stanovení přechodné úpravy provozu na pozemních komunikacích plně odůvodněno.

P o u č e n í

Proti opatření obecné povahy nelze dle ust. § 173 odst. 2 zák. č. 500/2004 Sb. podat opravný prostředek. Dle ust. § 77 odst. 5 zák. č. 361/2000 Sb. nabývá toto opatření obecné povahy účinnosti pátým dnem po dni vyvěšení veřejné vyhlášky.



Ing. Josef Tomanovič
referent

Strana 2 (celkem 3)

Příloha: situace

Toto opatření obecné povahy musí být vyvěšeno na úřední desce příslušného úřadu. Současně musí být ve stejnou vývěsní dobu zveřejněno na elektronické úřední desce.

Vyvěšeno dne:

razítko a podpis oprávněné osoby

Sejmuto dne:

razítko a podpis oprávněné osoby

Doručí se:

SWIETELSKY stavební s.r.o., Pražská tř. 495/58, 370 04 České Budějovice 3

NVB LINE s.r.o., Cukrovar 716, 768 21 Kvasice

Ředitelství silnic Zlínského kraje p.o., K Majáku 5001, 760 01 Zlín

Město Napajedla, Masarykovo nám. 89, 763 61 Napajedla

Město Otrokovice, nám. 3. května 1340, 765 02 Otrokovice

Obec Žlutava, Žlutava 271, 763 61 Napajedla

Obec Bělov, Bělov 77, 768 21 Kvasice

PČR DI Zlín, nám. T. G. M. 3218, 760 01 Zlín

PČR, obvodní oddělení Napajedla, Masarykovo nám. 87, 763 61 Napajedla

PČR, obvodní oddělení Otrokovice, nám. 3. května 1342, 765 02 Otrokovice

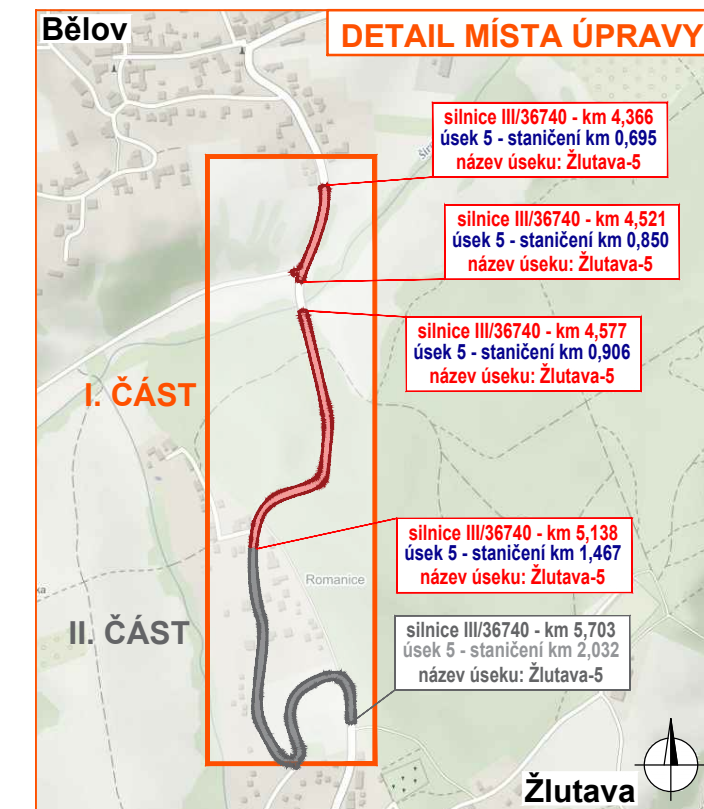
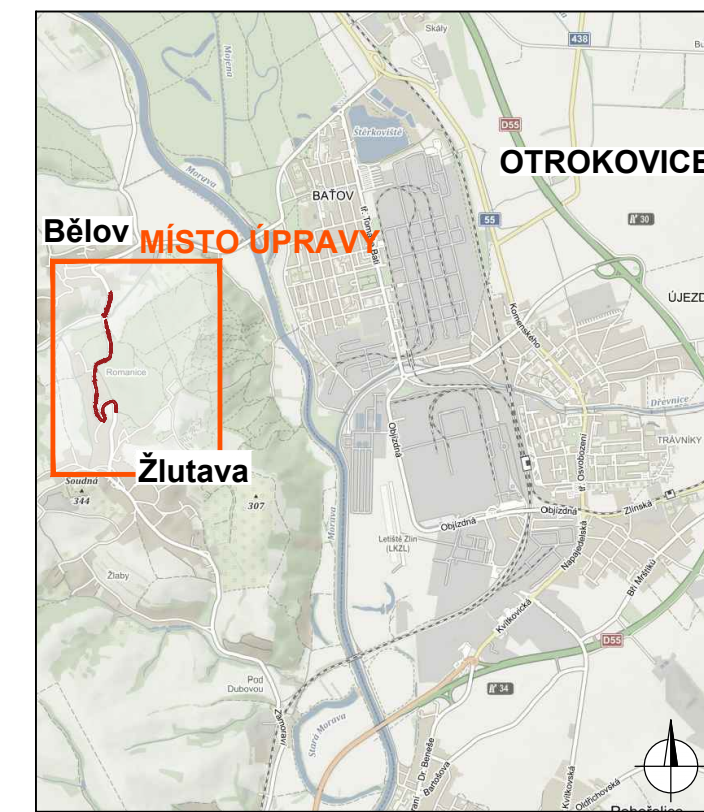
Toto opatření obecné povahy bude zveřejněno na úředních deskách níže uvedených měst a obcí po dobu 15 dnů, a dále také způsobem umožňující dálkový přístup:

Město Otrokovice, nám. 3. května 1340, 765 02 Otrokovice

Obec Žlutava, Žlutava 271, 763 61 Napajedla

Obec Bělov, Bělov 77, 768 21 Kvasice

Město Napajedla, Masarykovo nám. 89, 763 61 Napajedla



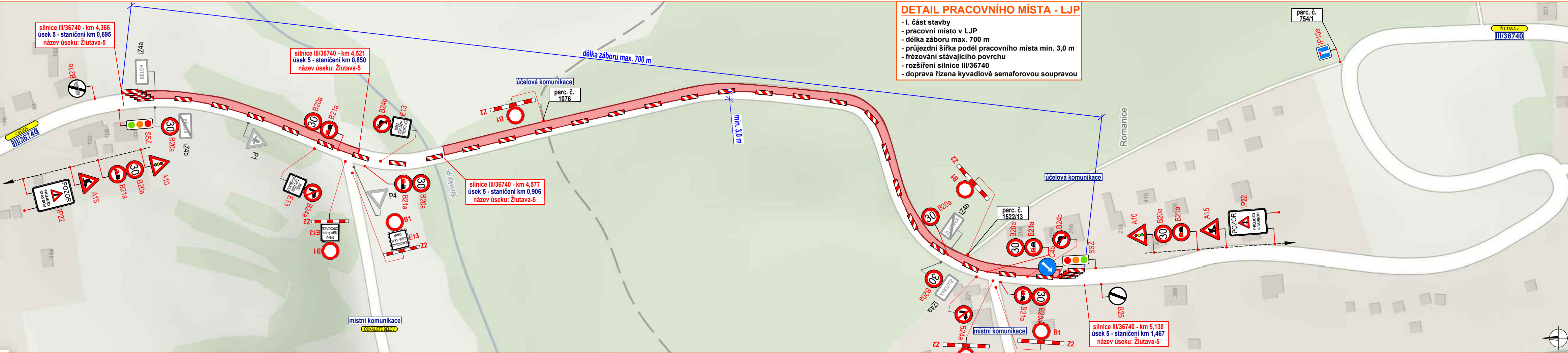
Souhlasíme s přechodnou úpravou provozu, uzavírkou a zvláštním užíváním pozemní komunikace.
V souladu s ustanovením § 36 odst. 3 zák. č. 500/2004 Sb. Správního řádu se vzdáváme práva vyjádřit se k podkladům rozhodnutí.

Dopravní značení, které bude v rozporu s přechodným dopravním značením, bude dočasně zakryto.

VYPRACOVAL	KASPAR		NVB LINE
KONTROLOVAL	JANATA		
INVESTOR	Ředitelství silnic Zlínského kraje, příspěvk. org., OBEC ŽLUTAVA, OBEC BĚLOV		NVB LINE s.r.o. Cukrovar 716 768 21 Kvasice www.nvblne.cz kasper@nvblne.cz tel.: 770 187 111
ZHOTOVITEL	SWIETELSKY STAVEBNÍ s.r.o.		
STAVBA	SILNICE III/36740 - BĚLOV - ŽLUTAVA		
VÝKRES	DOPRAVNĚ INŽENÝRSKÁ OPATŘENÍ -I. ČÁST		DATUM 29. 3. 2023
PŘECHODNÁ ÚPRAVA PROVOZU			NAŠE ZN. ZK-23-0212

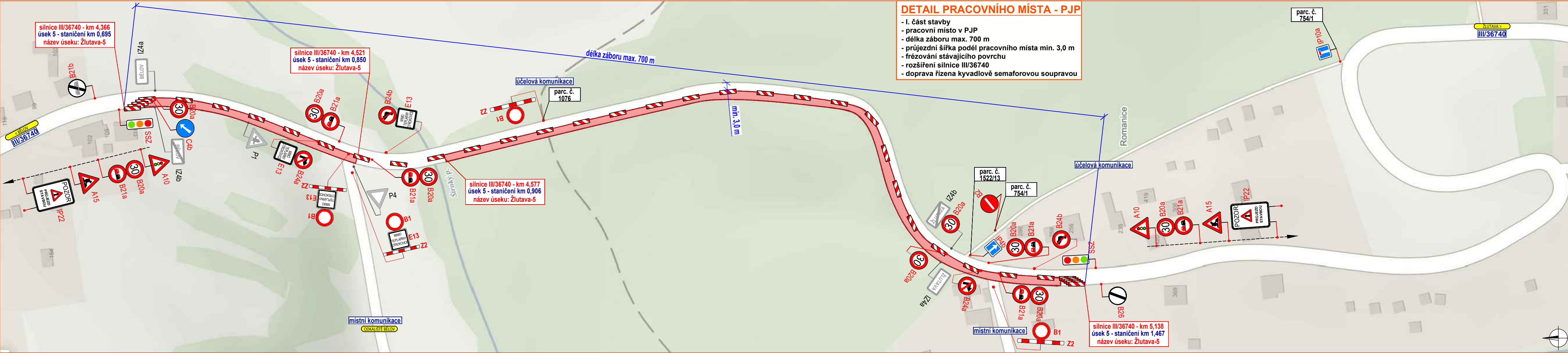
DETAIL PRACOVNÍHO MÍSTA - LJP

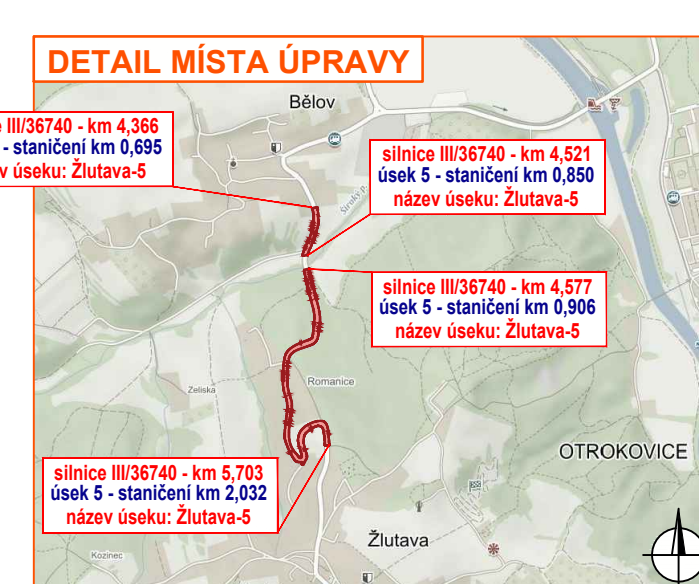
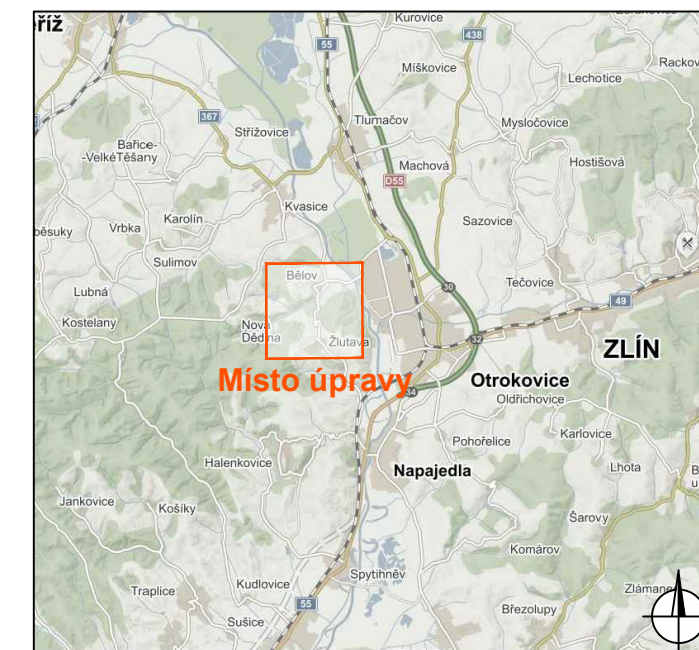
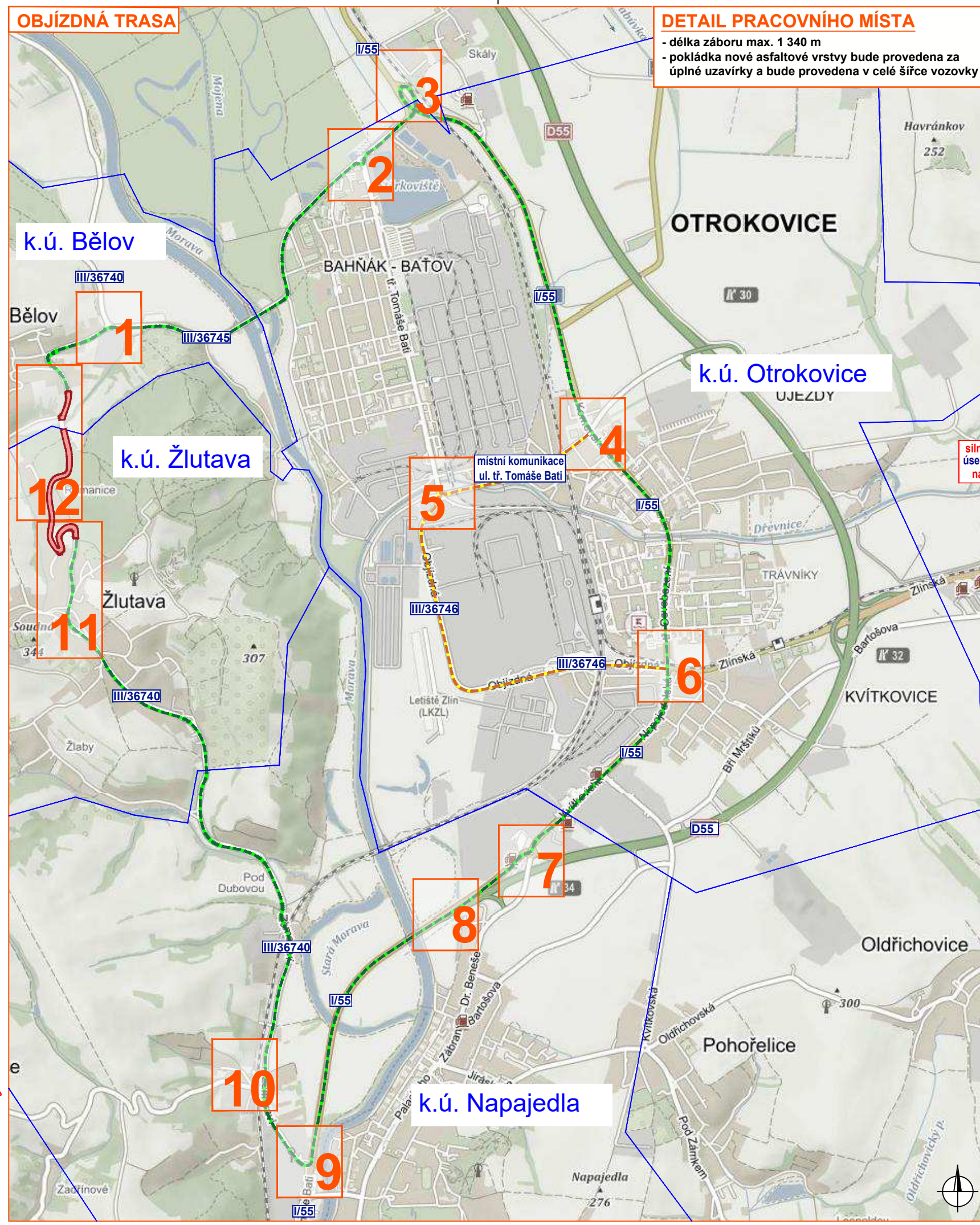
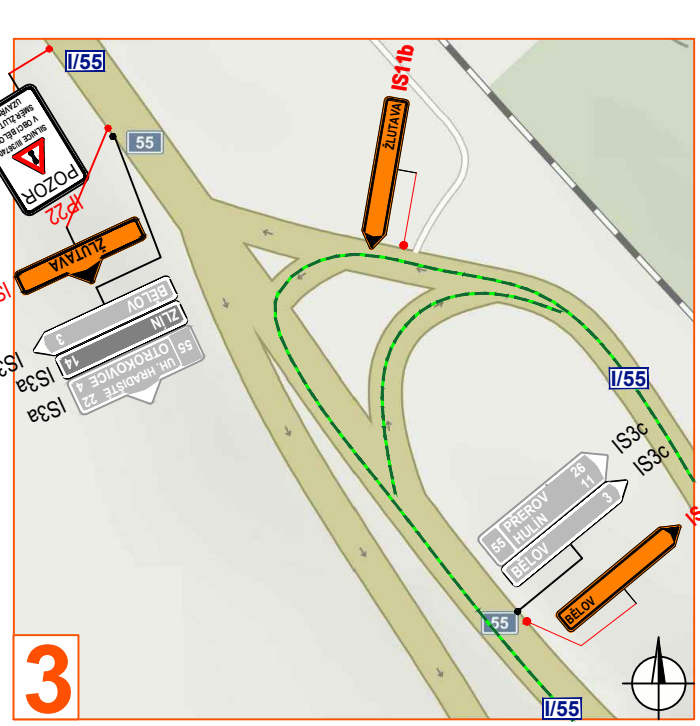
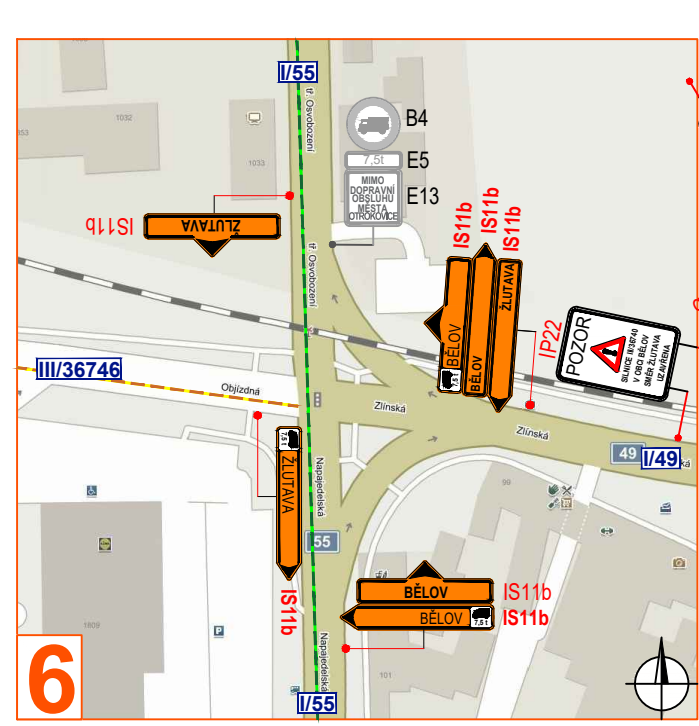
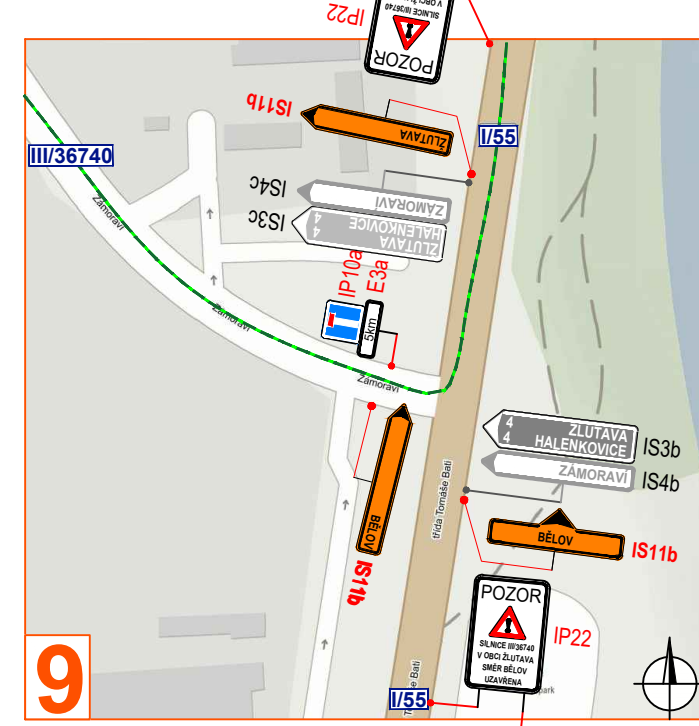
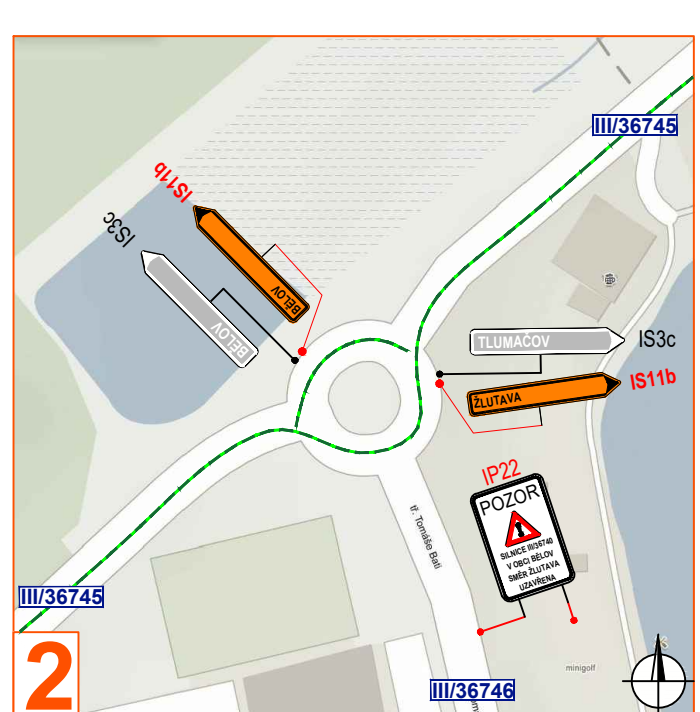
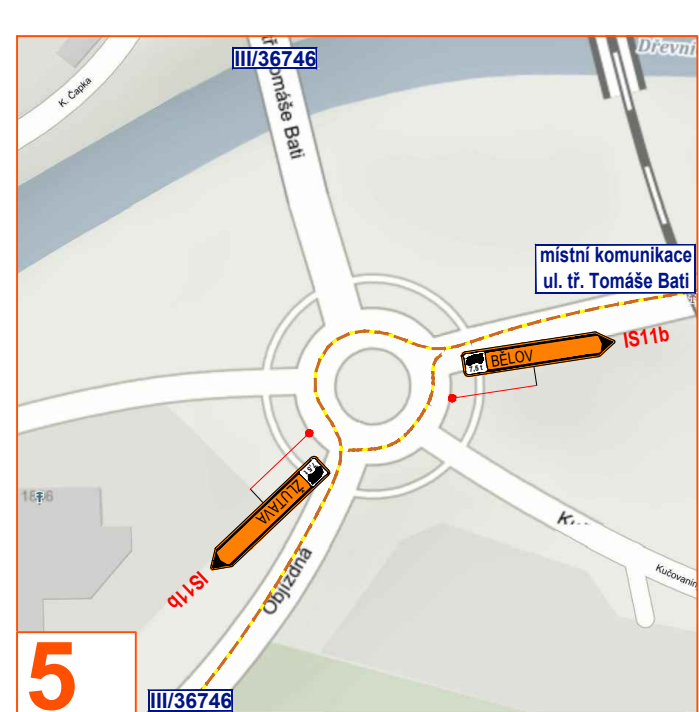
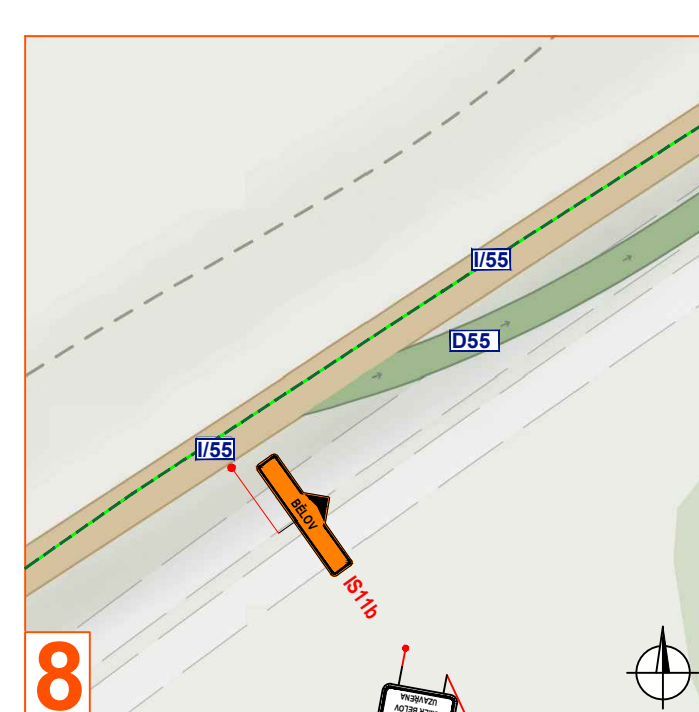
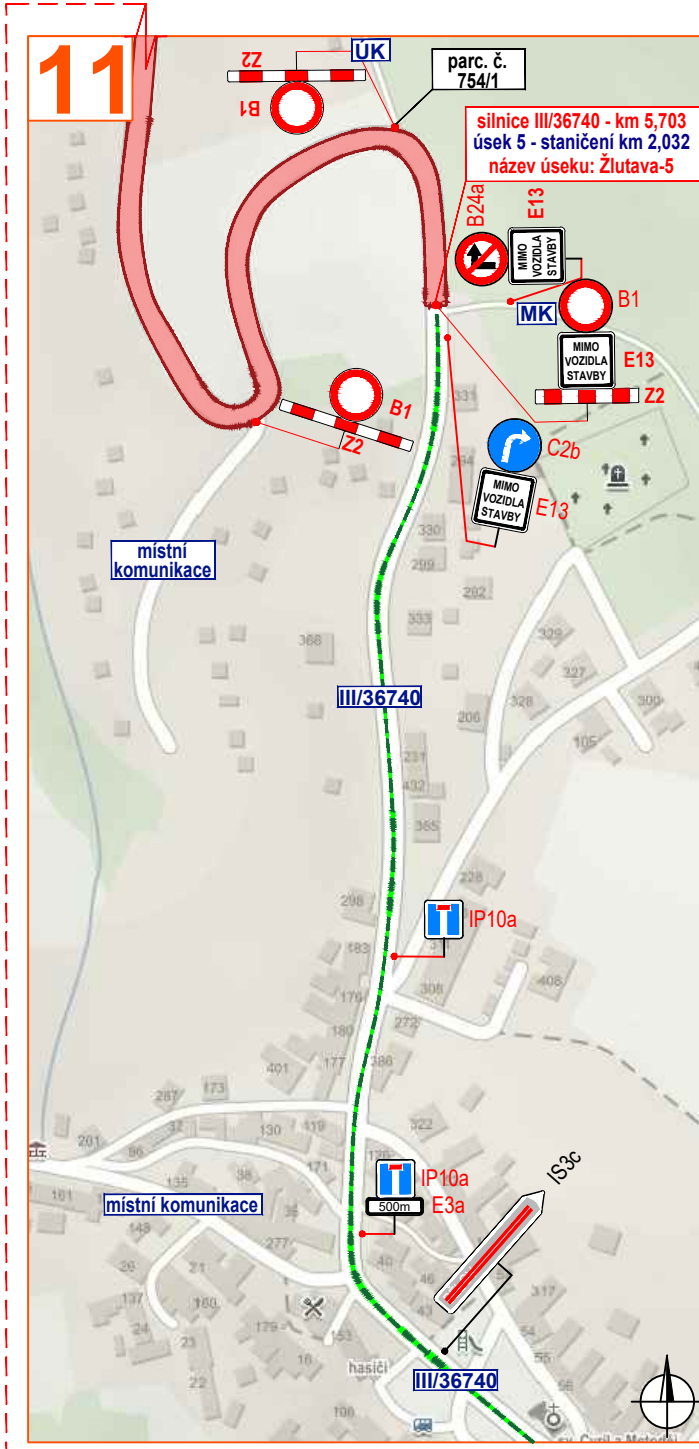
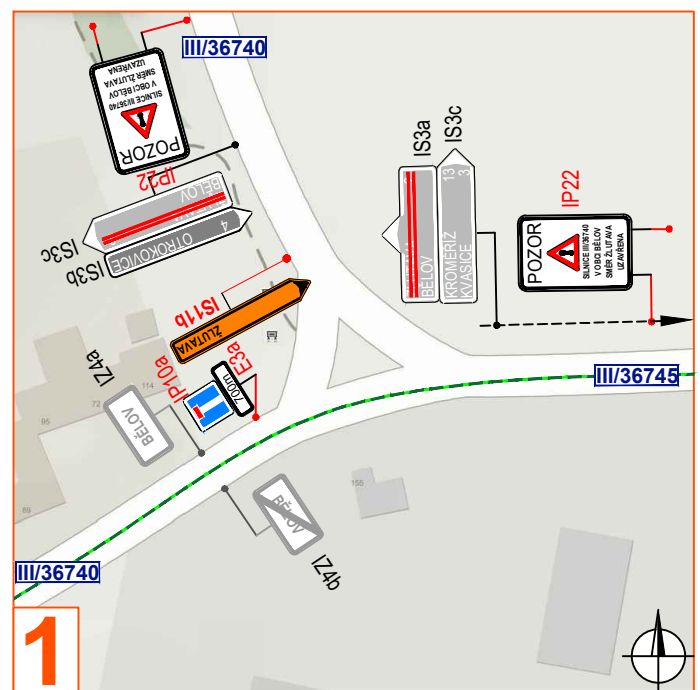
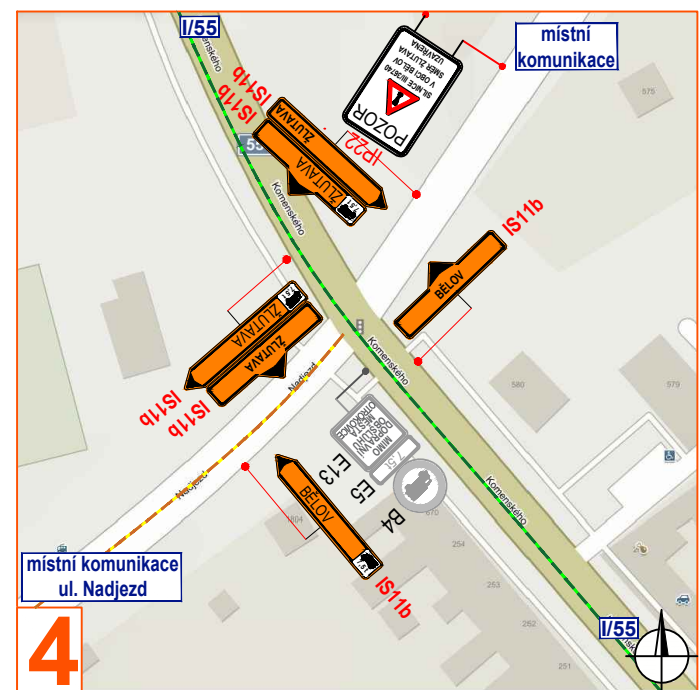
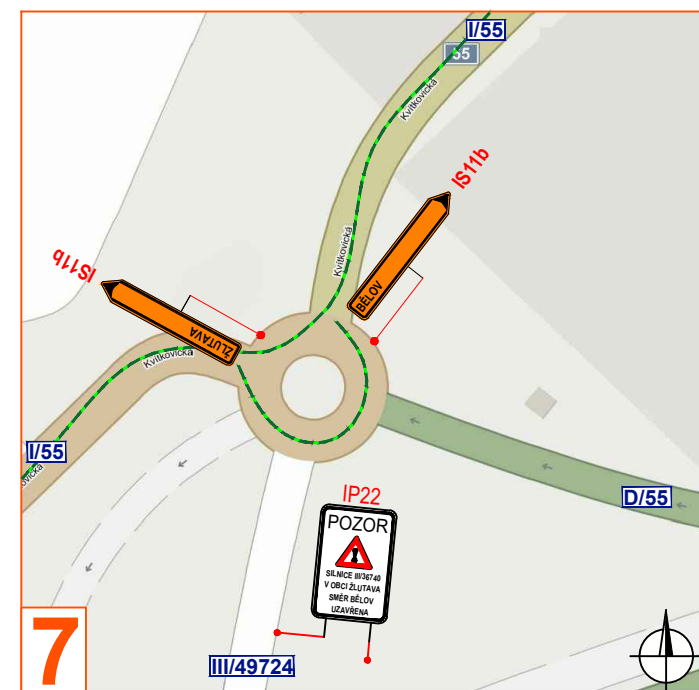
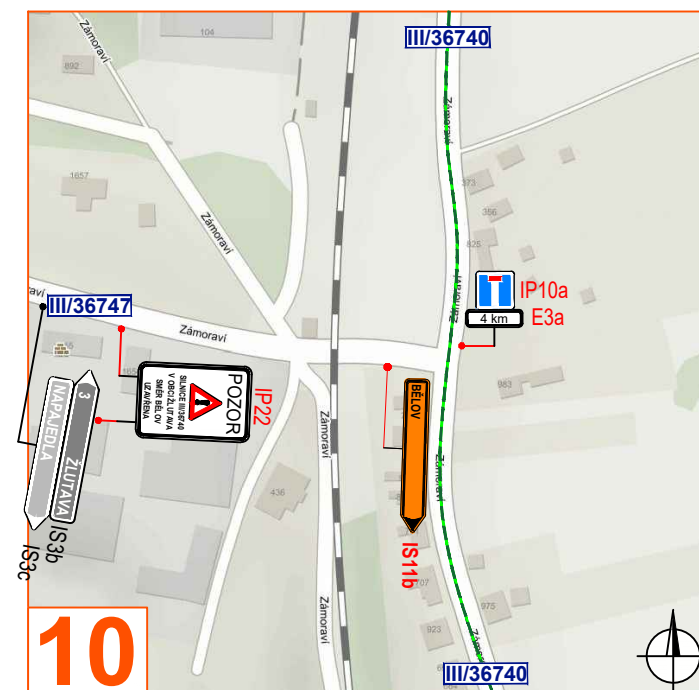
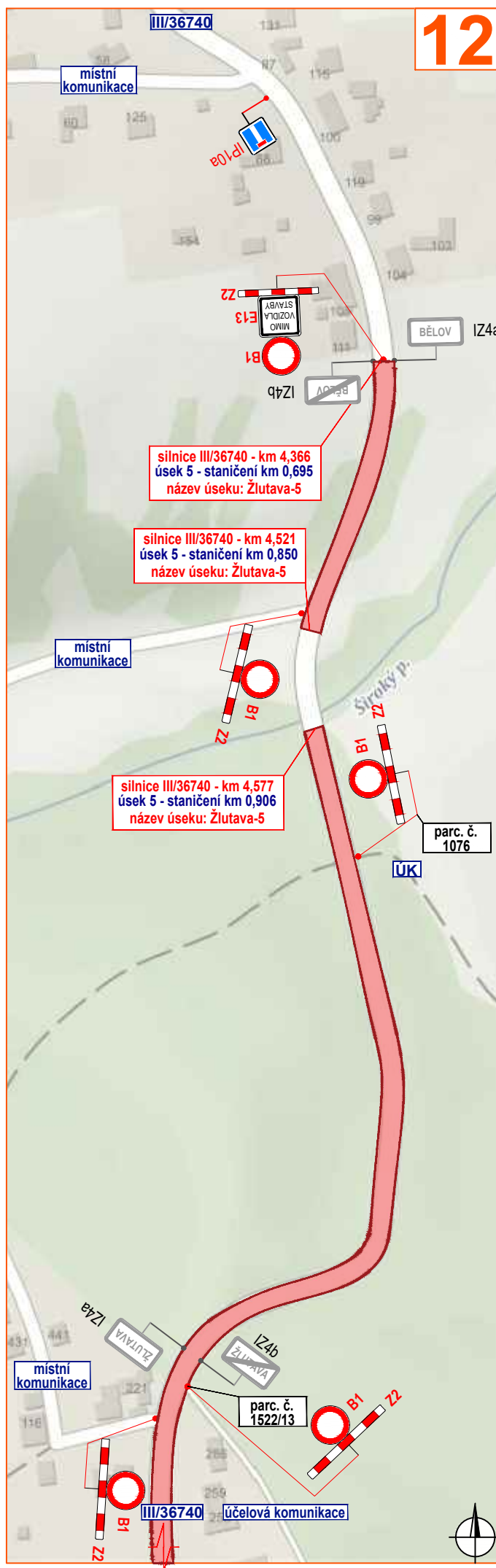
- I. část stavby
- pracovní místo v LJP
- délka záboru max. 700 m
- průjezdní šířka podél pracovního místa min. 3,0 m
- frézování stávajícího povrchu
- rozšíření silnice III/36740
- doprava řízena kyvadlově semaforovou soupravou



DETAIL PRACOVNÍHO MÍSTA - PJP

- I. část stavby
- pracovní místo v PJP
- délka záboru max. 700 m
- průjezdní šířka podél pracovního místa min. 3,0 m
- frézování stávajícího povrchu
- rozšíření silnice III/36740
- doprava řízena kyvadlově semaforovou soupravou





Legenda:

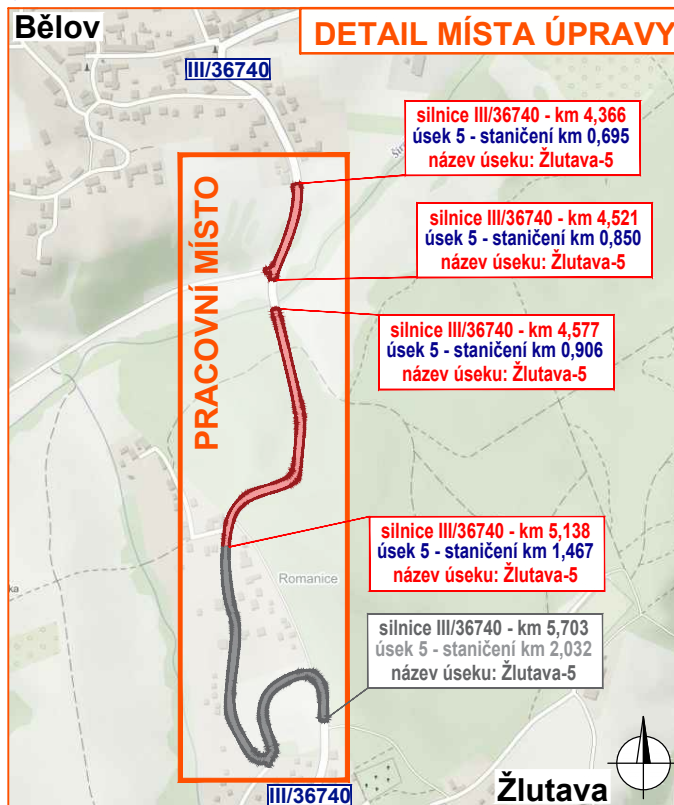
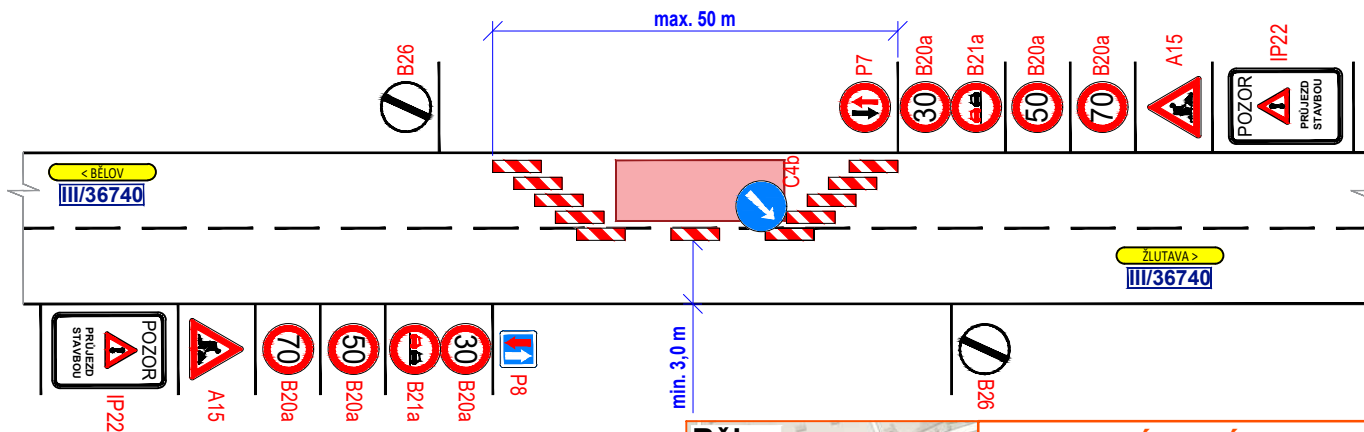
- pracovní místo
- objízdňá trasa
- objízdňá trasa pro nákladní vozidla nad 7,5t
- navrhované přechodné svíslé dopravní značení
- stávající svíslé dopravní značení
- zrušené stávající svíslé dopravní značení

Souhlasíme s přechodnou úpravou, uzavírkou, zvláštním užíváním pozemní komunikace a objízdňou trasou. V souladu s ustanovením § 36 odst. 3 zák. č. 500/2004 Sb. Správného řádu se vzdáváme práva vyjádřit se k podkladům rozhodnutí. Dopravní značení, které bude v rozporu s přechodným dopravním značením bude dočasně zneplatněno.

VPRACOVAL	ZAVADIL	<i>Zavada</i>	NVB LINE
KONTROLOVAL	JANÁTA	<i>Janáta</i>	
UPRAVIL	KASPAR	<i>Kaspar</i>	NVB LINE s.r.o. Čukrovar 716 768 21 Kvasice www.nvbline.cz kaspar@nvbline.cz tel.: 770 187 111
INVESTOR	Ředitelství silnic Zlínského kraje, přísp. org., OBEC ŽLUTAVA, OBEC BÉLOV		
ZHOTOVITEL	SWIETELSKÝ STAVEBNÍ s.r.o.		
STAVBA	SILNICE III/36740: BÉLOV - ŽLUTAVA		
VÝKRES	DOPRAVNÍ NAZEVY A OPATŘENÍ		
818 x 297	- ÚPLNÁ UZAVÍRKA		
PŘECHODNÁ ÚPRAVA PROVOZU	DATUM	29. 3. 2023	
	NAŠE ZN.	ZK-23-0212	

DETAIL PRACOVNÍHO MÍSTA

- délka záboru max. 50 m
- dokončovací práce na silnici III/36740
- průjezdová šířka podél záboru min. 3,0 m
- vozidla usměrněna dopravním značením P7 a + P8
- situace na přehledném úseku (bez horizontu a směrového oblouku)
- dopravní značení B20a (50, 70) bude osazeno pouze mimo obec
- zrcadlové otočení pro práce na druhé straně komunikace



Legenda:

- pracovní místo
- P2 - navržené přechodné svislé dopravní značení
- P2 - stávající svislé dopravní značení
- P2 - zrušené stávající svislé dopravní značení



Souhlasíme s přechodnou úpravou provozu, uzavírkou a zvláštním užíváním pozemní komunikace.

V souladu s ustanovením § 36 odst. 3 zák. č. 500/2004 Sb. Správního řádu se vzdáváme práva vyjádřit se k podkladům rozhodnutí.

Dopravní značení, které bude v rozporu s přechodným dopravním značením, bude dočasně zakryto.

VYPRACOVAL	KAŠPAR		NVB LINE	
KONTROLOVAL	JANATA			
INVESTOR	Ředitelství silnic Zlínského kraje, příspěv. org., OBEC ŽLUTAVA, OBEC BĚLOV		NVB LINE s.r.o. Cukrovar 716 768 21 Kvasice www.nvbline.cz kasper@nvbline.cz tel.: 770 187 111	
ZHOTOVITEL	SWIETELSKY STAVEBNÍ s.r.o.			
STAVBA	SILNICE III/36740: BĚLOV - ŽLUTAVA			
VÝKRES	DOPRAVNĚ INŽENÝRSKÁ OPATŘENÍ - DOKONČOVACÍ PRÁCE			
A4	PŘECHODNÁ ÚPRAVA PROVOZU		DATUM	29. 3. 2023
			NAŠE ZN.	ZK-23-0212