

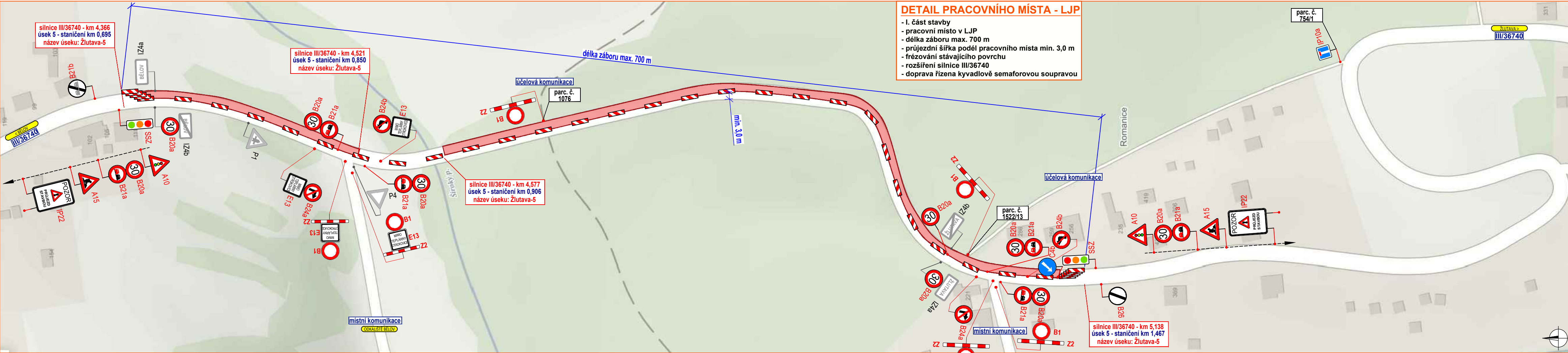
Souhlasíme s přechodnou úpravou provozu, uzavírkou a zvláštním užíváním pozemní komunikace.
V souladu s ustanovením § 36 odst. 3 zák. č. 500/2004 Sb. Správního řádu se vzdáváme práva vyjádřit se k podkladům rozhodnutí.

Dopravní značení, které bude v rozporu s přechodným dopravním značením, bude dočasně zakryto.

VYPRACOVAL	KASPAR			
KONTROLOVAL	JANATA			
INVESTOR	Ředitelství silnic Zlínského kraje, příspěvk. org., OBEC ŽLUTAVA, OBEC BĚLOV		NVB LINE s.r.o. Cukrovar 716 768 21 Kvasice www.nvbline.cz kasper@nvbline.cz tel.: 770 187 111	
ZHOTOVITEL	SWIETELSKÝ STAVEBNÍ s.r.o.			
STAVBA	SILNICE III/36740 - BĚLOV - ŽLUTAVA			
VÝKRES	DOPRAVNĚ INŽENÝRSKÁ OPATŘENÍ - I. ČÁST		DATUM	29. 3. 2023
PŘECHODNÁ ÚPRAVA PROVOZU			NAŠE ZN.	ZK-23-0212

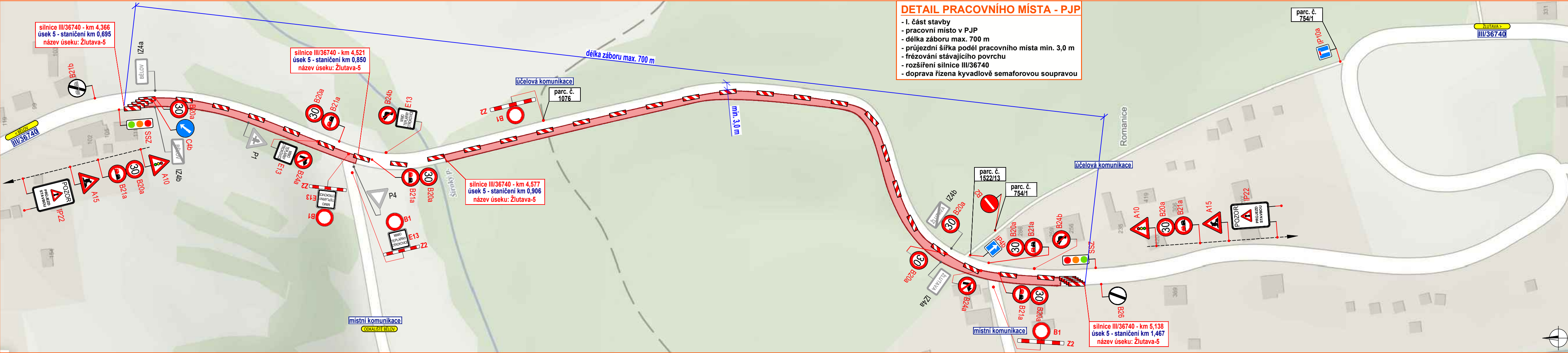
DETAIL PRACOVNÍHO MÍSTA - LJP

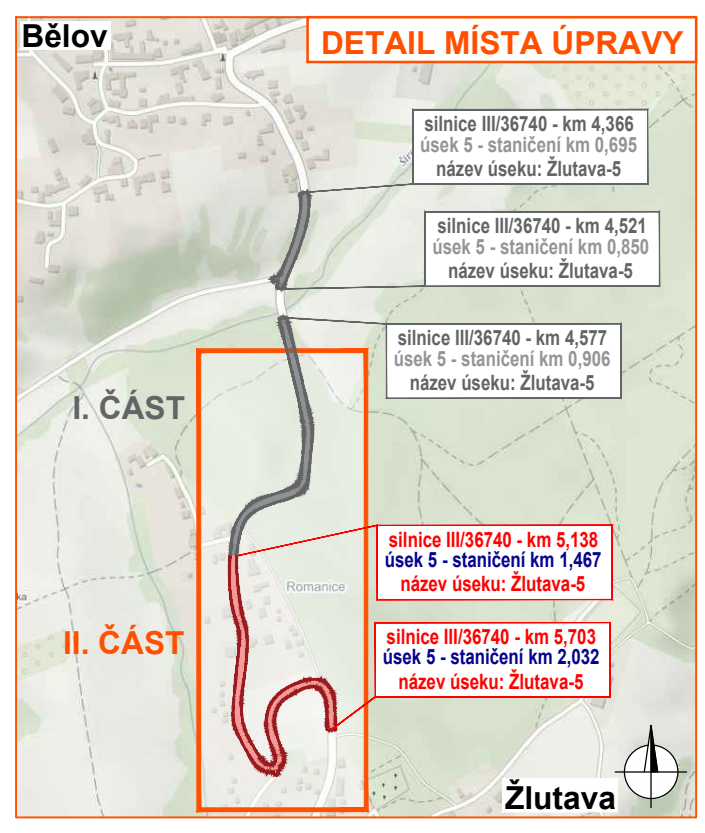
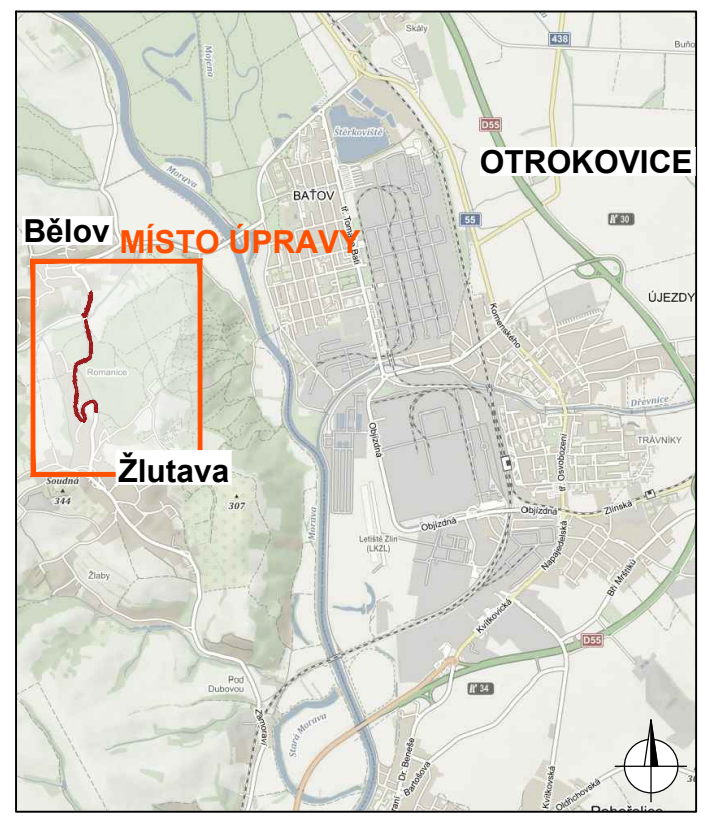
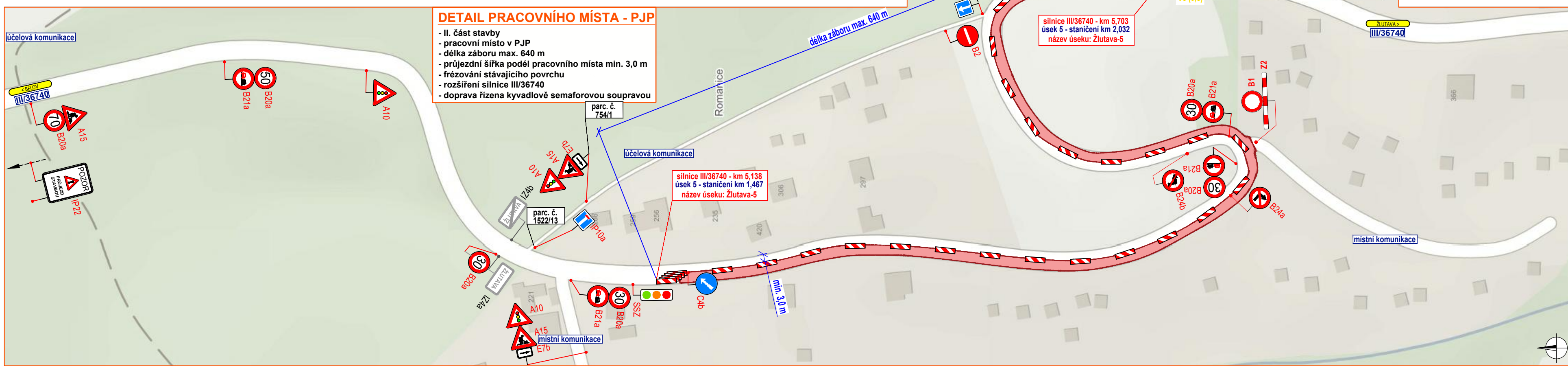
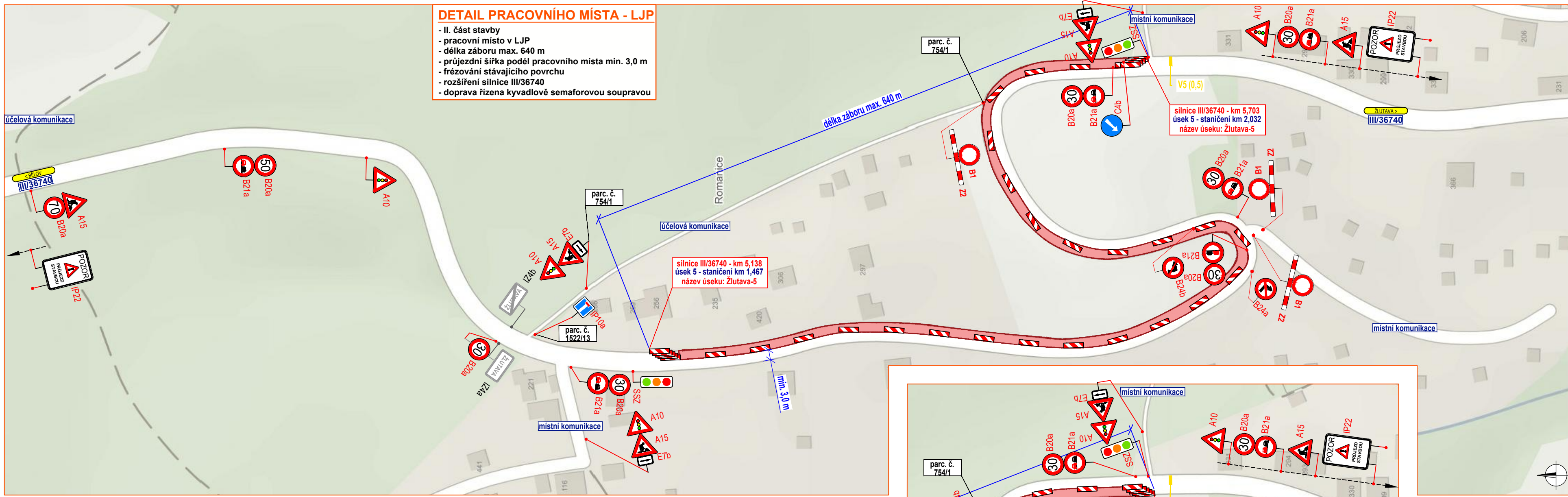
- I. část stavby
- pracovní místo v LJP
- délka záboru max. 700 m
- průjezdní šířka podél pracovního místa min. 3,0 m
- frézování stávajícího povrchu
- rozšíření silnice III/36740
- doprava řízena kyvadlově semaforovou soupravou



DETAIL PRACOVNÍHO MÍSTA - PJP

- I. část stavby
- pracovní místo v PJP
- délka záboru max. 700 m
- průjezdní šířka podél pracovního místa min. 3,0 m
- frézování stávajícího povrchu
- rozšíření silnice III/36740
- doprava řízena kyvadlově semaforovou soupravou

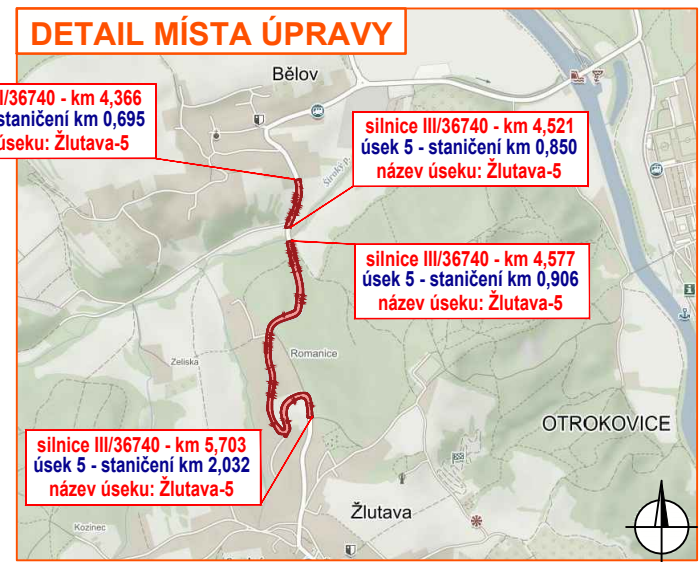
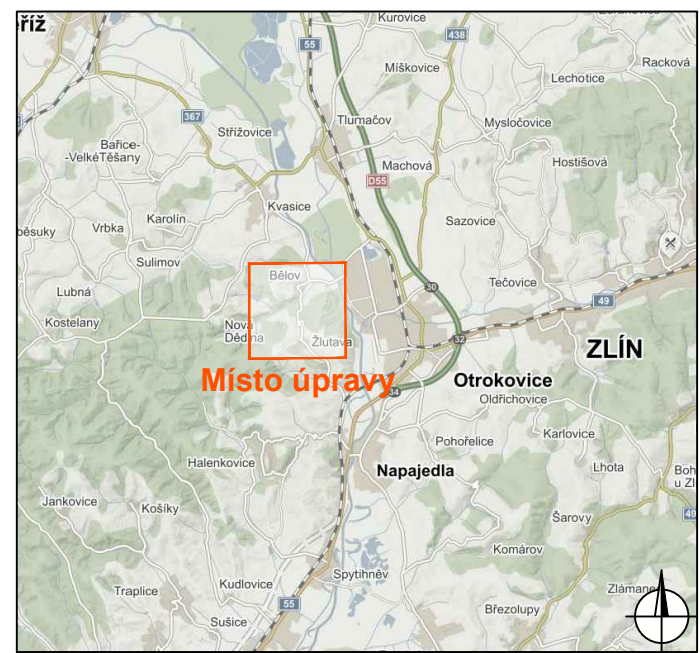
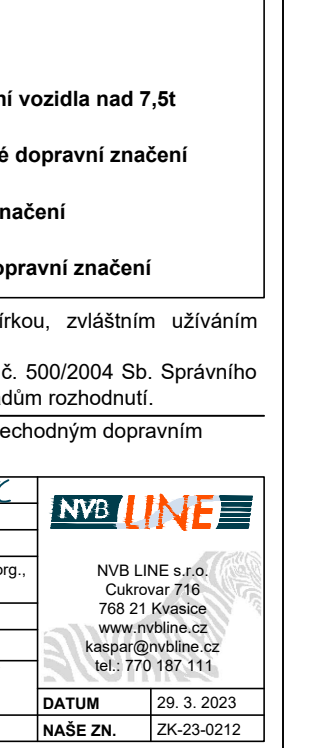
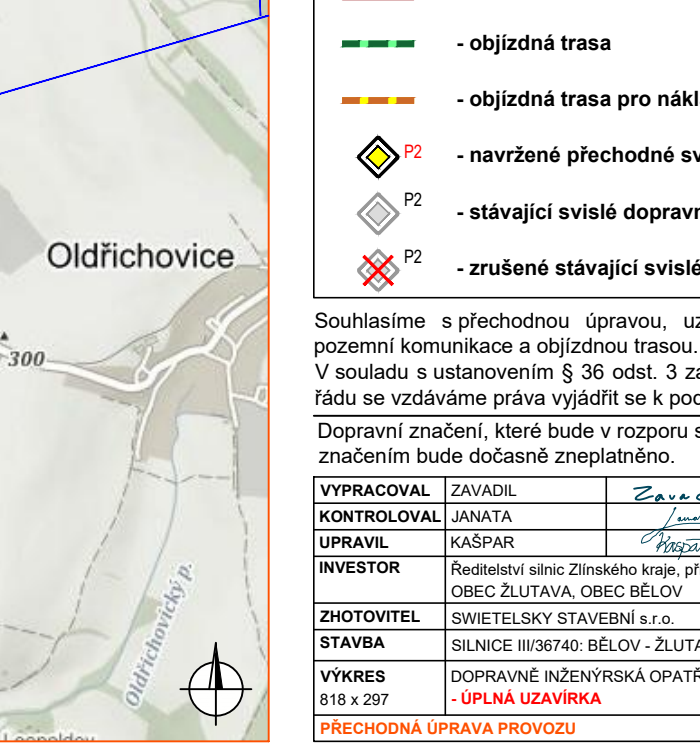
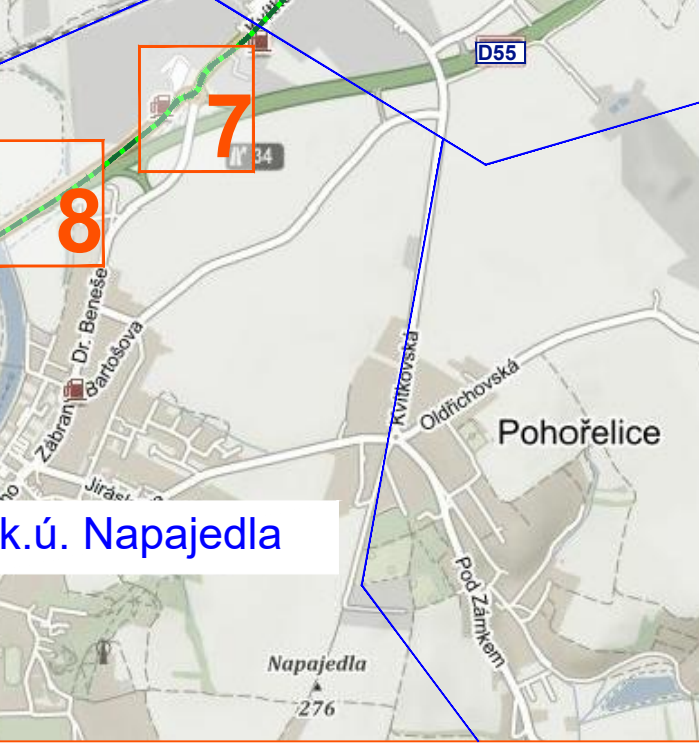
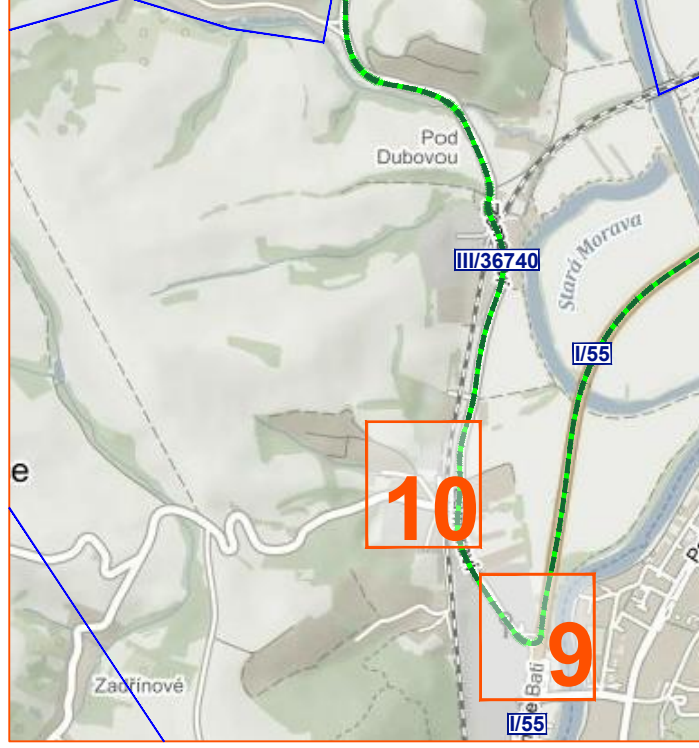
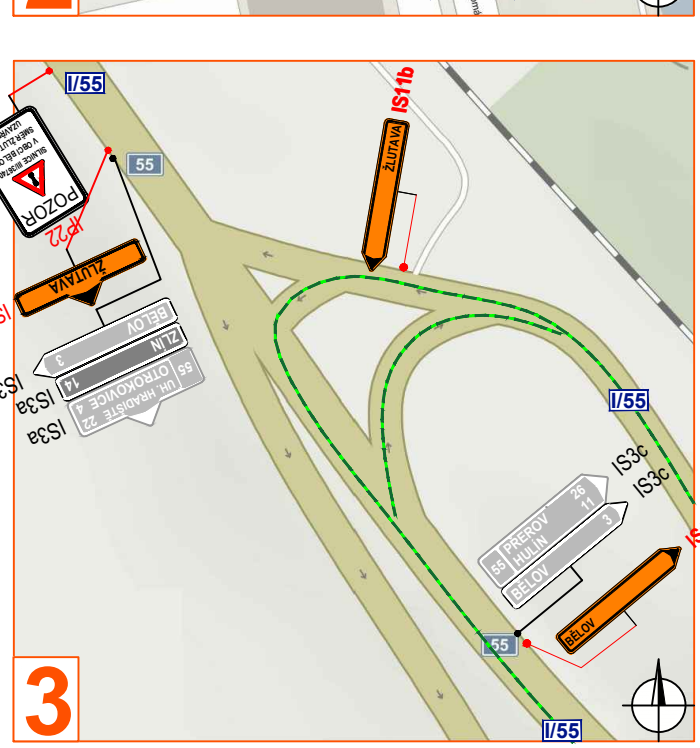
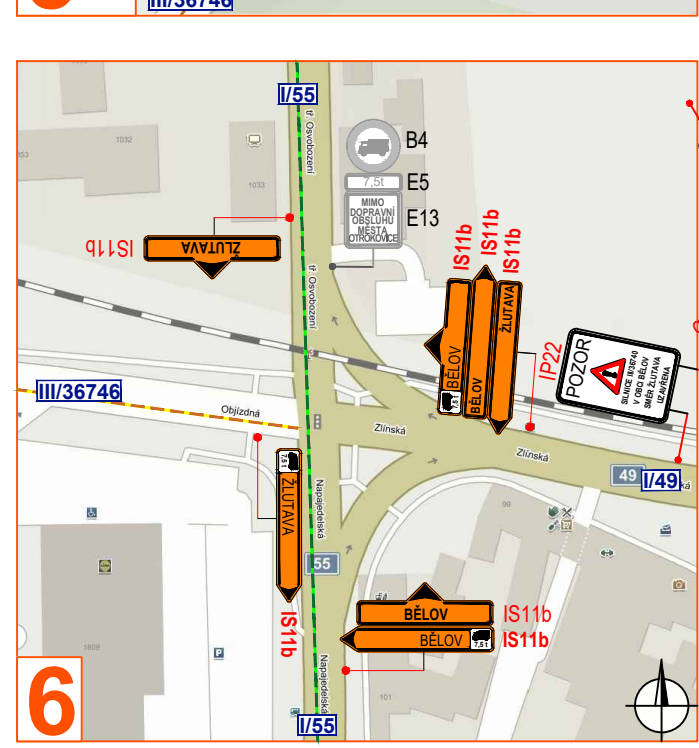
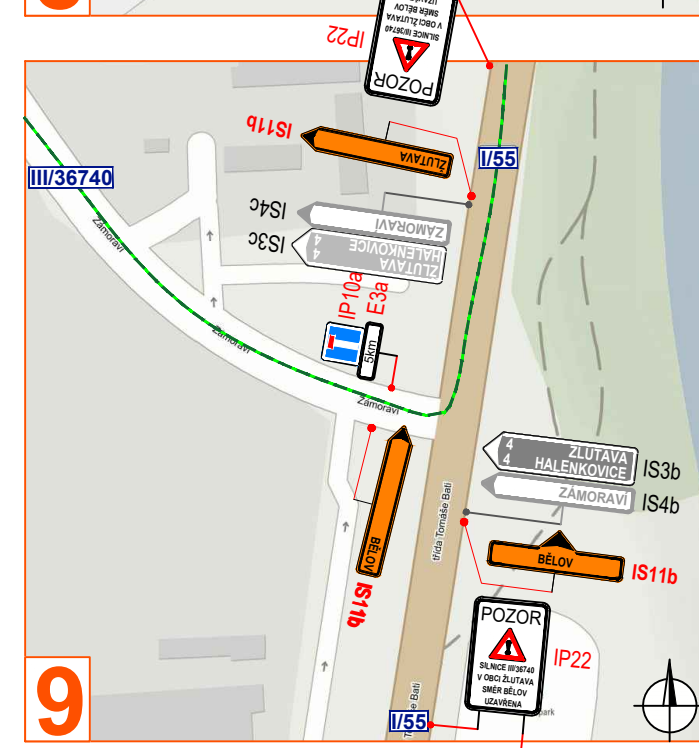
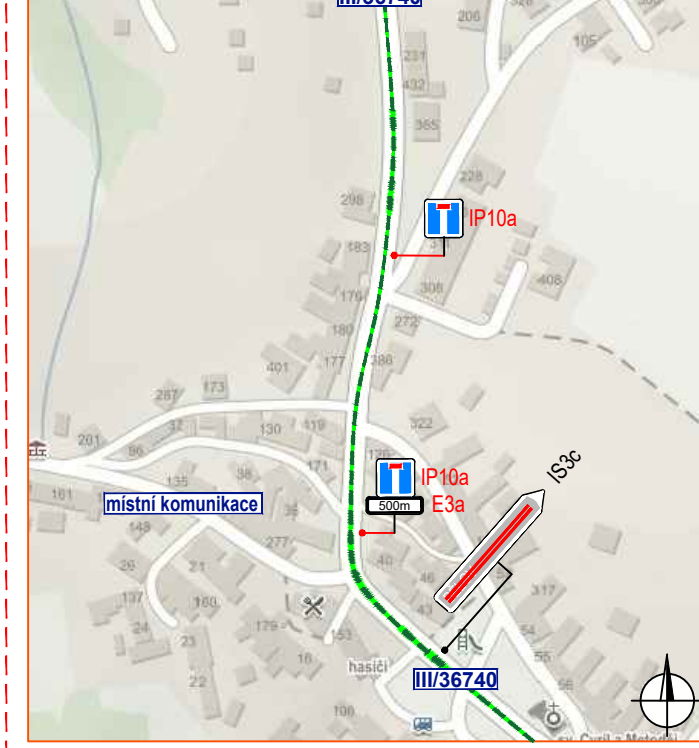
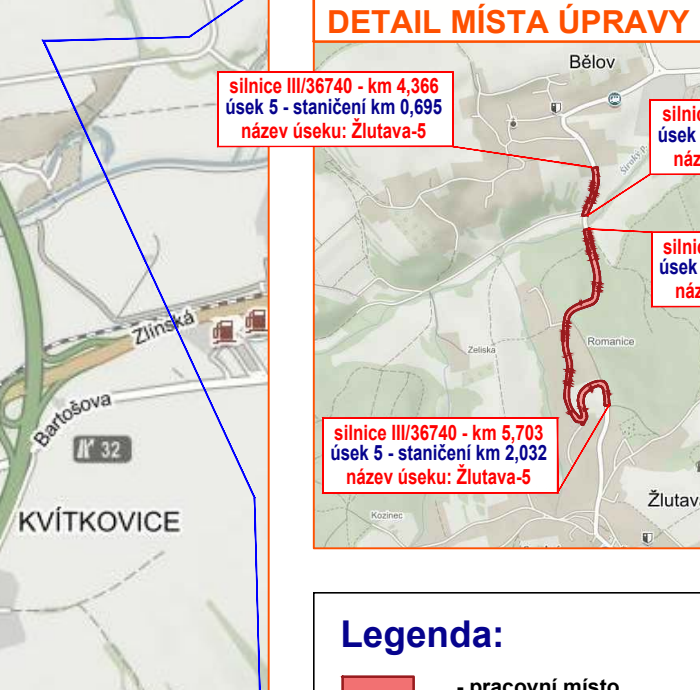
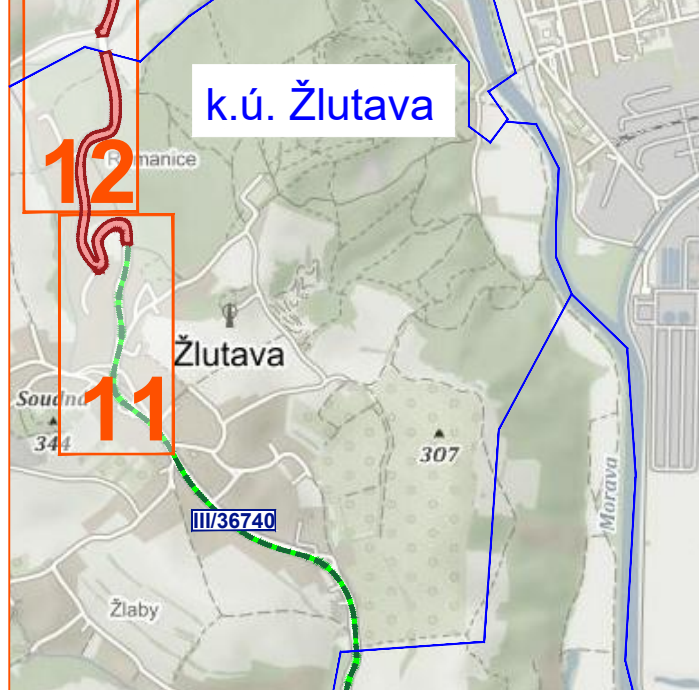
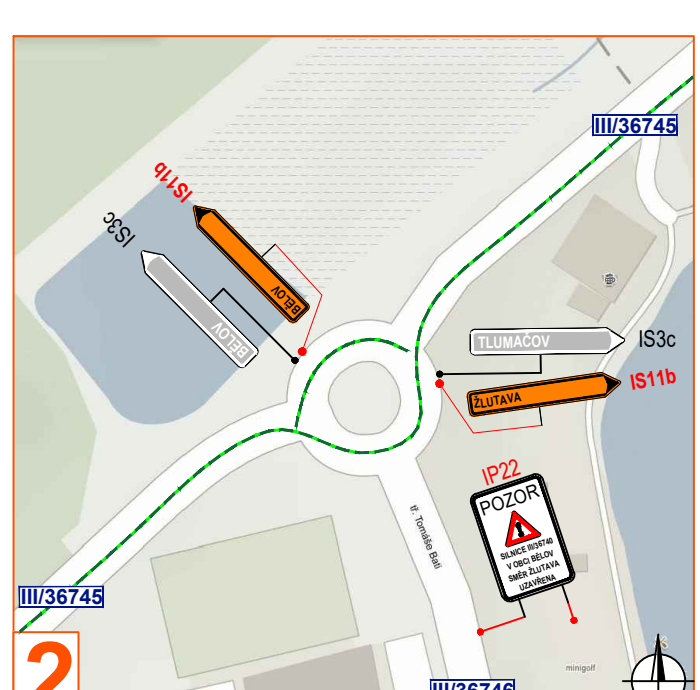
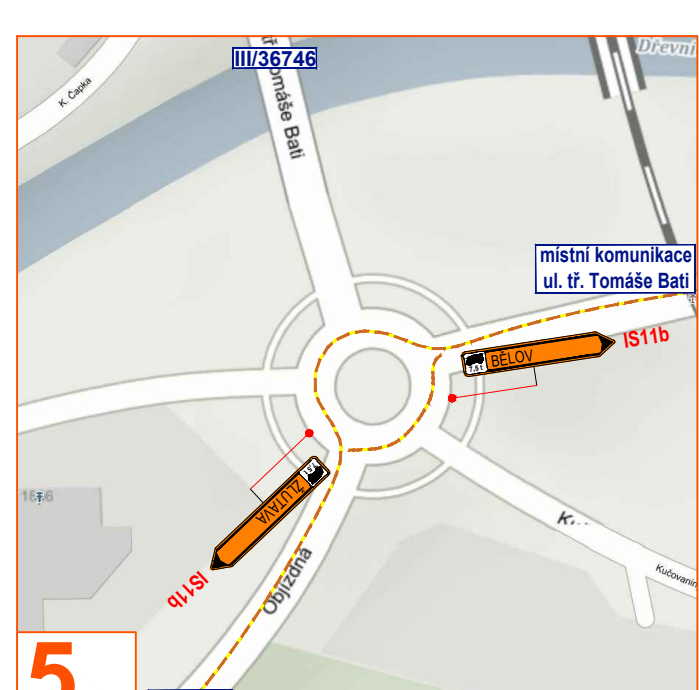
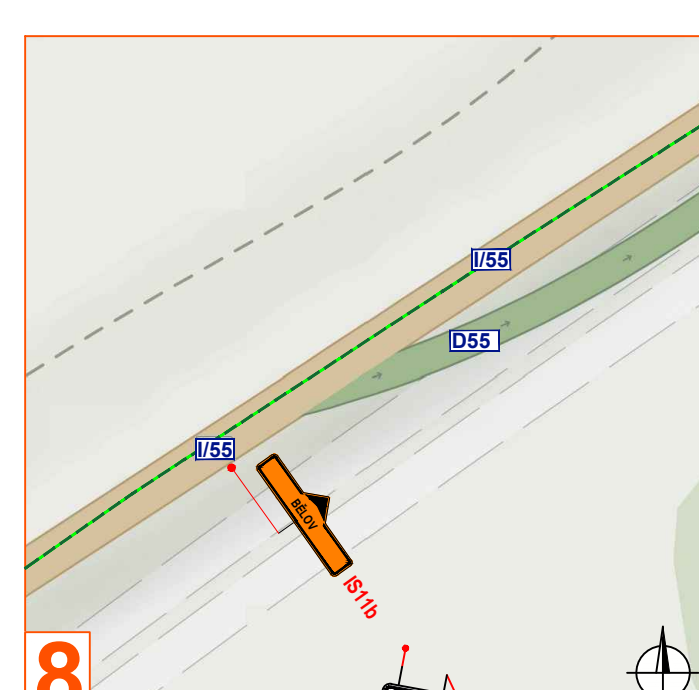
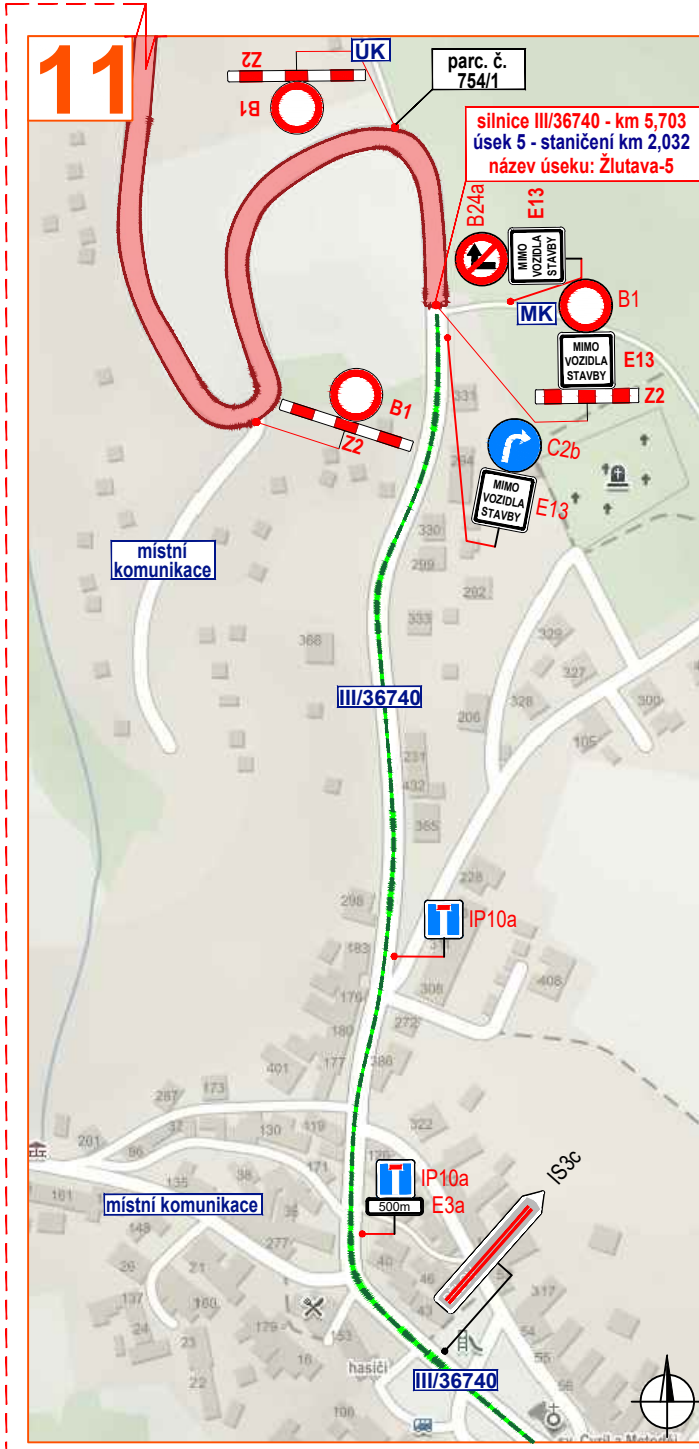
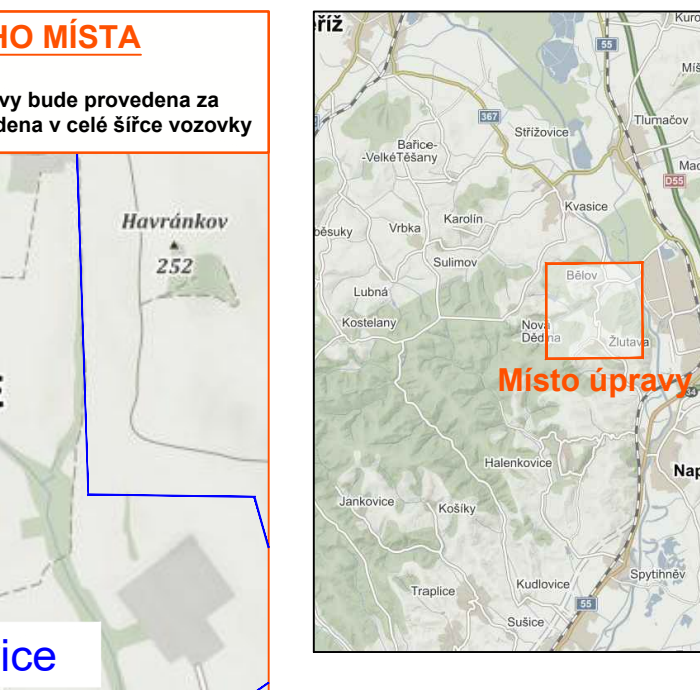
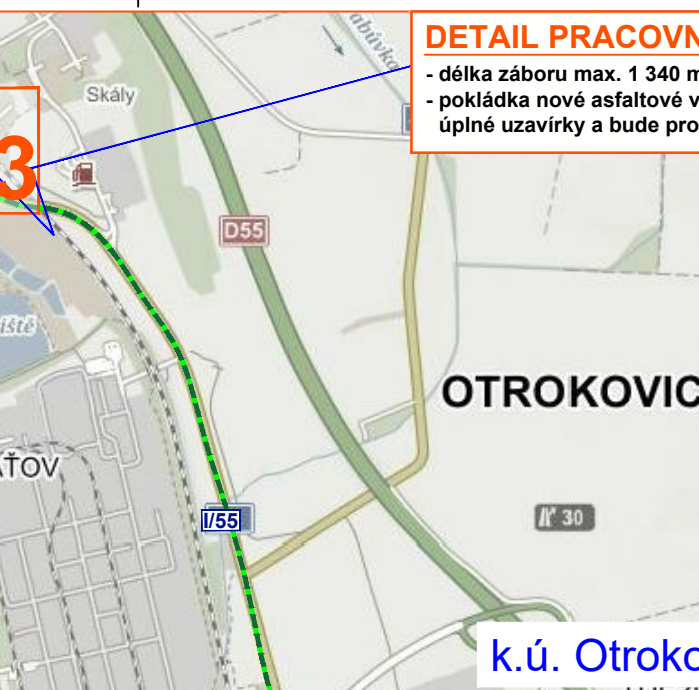
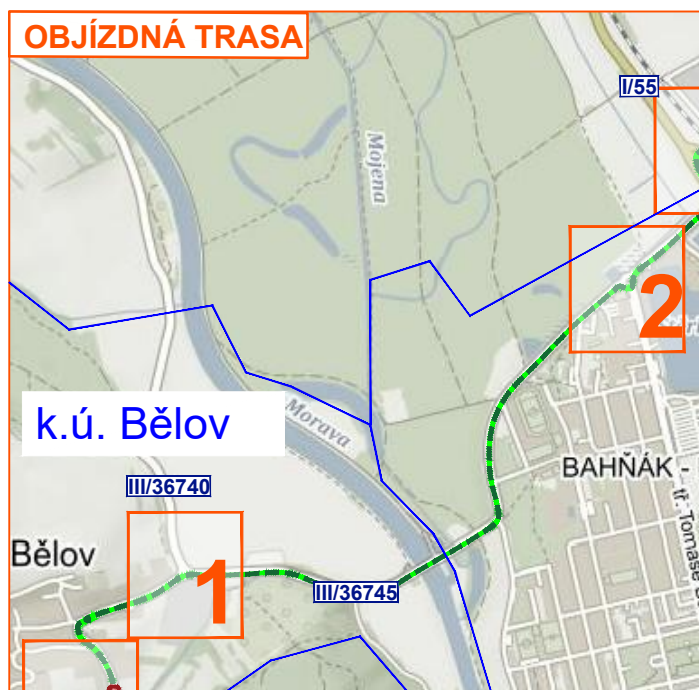
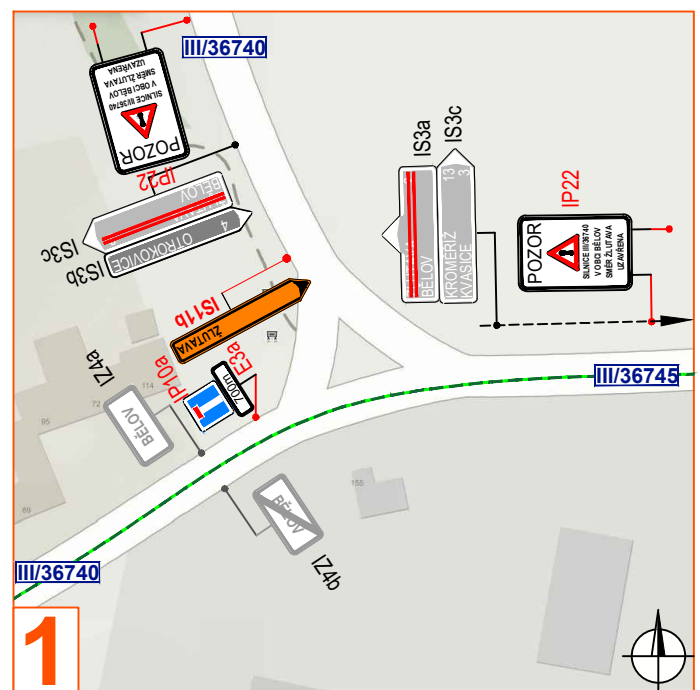
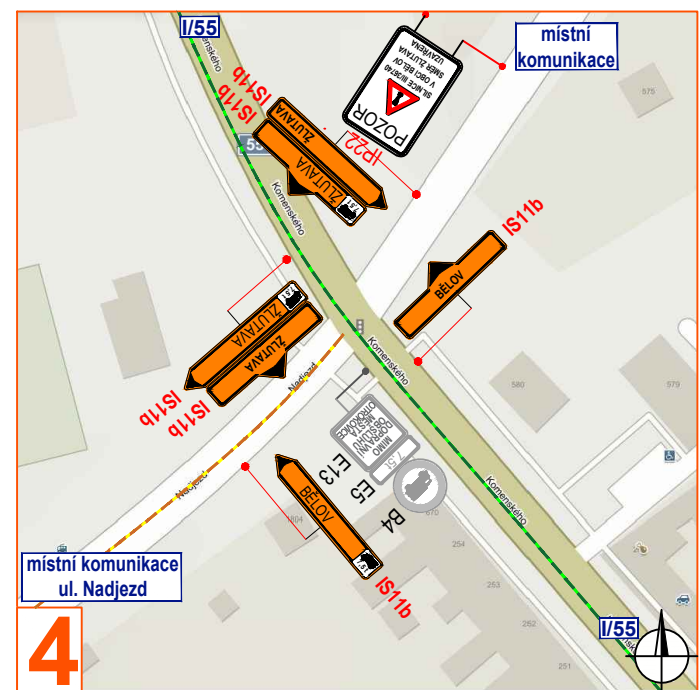
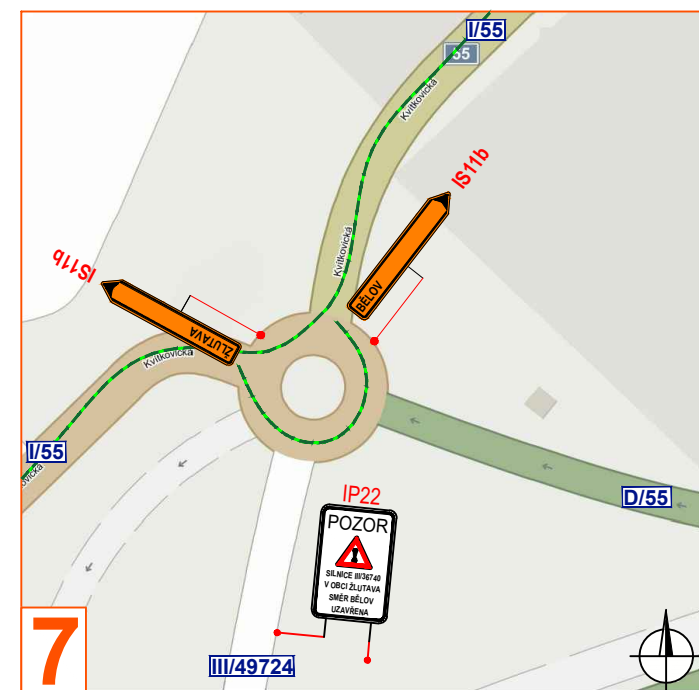
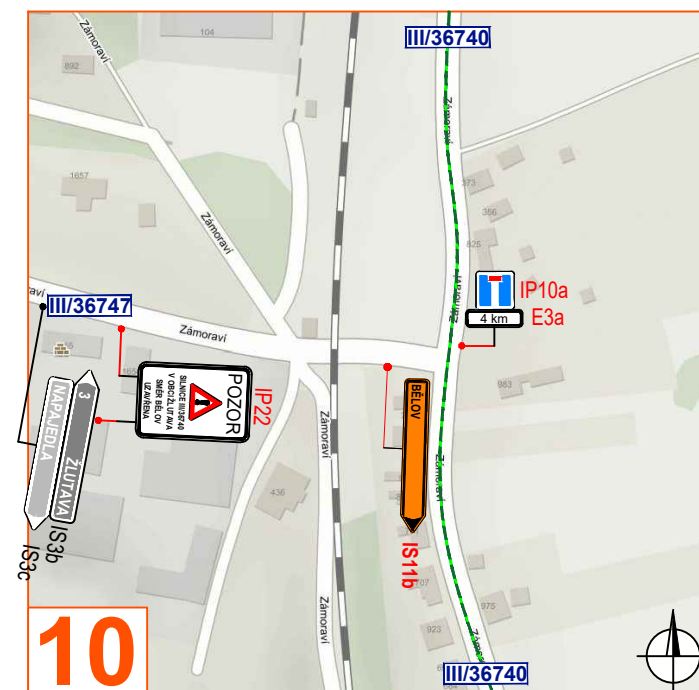
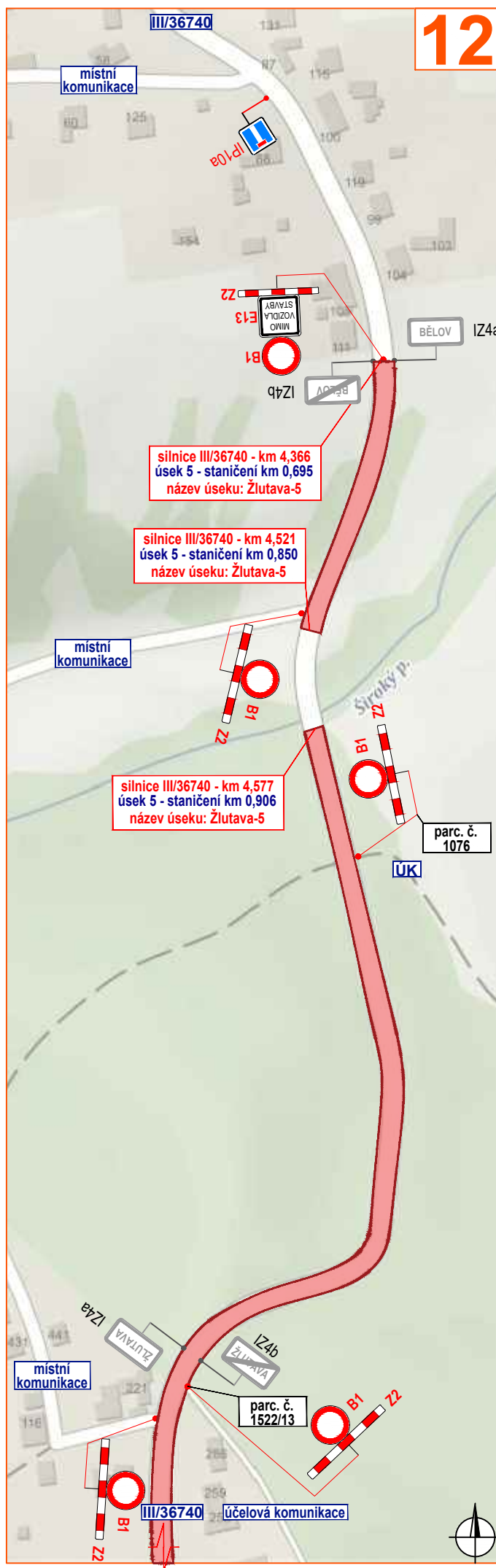




Souhlasíme s přechodnou úpravou provozu, uzavírkou a zvláštním užíváním pozemní komunikace.
V souladu s ustanovením § 36 odst. 3 zák. č. 500/2004 Sb. Správního řádu se vzdáváme práva vyjádřit se k podkladům rozhodnutí.

Dopravní značení, které bude v rozporu s přechodným dopravním značením, bude dočasně zakryto.

VYPRACOVAL	KÁŠPAR		
KONTROLOVAL	JANÁTA		
INVESTOR	Ředitelství silnic Zlínského kraje, příspěvk. org., OBC ŽLUTAVA, OBC BĚLOV	NVB LINE s.r.o. Cukrovár 716 768 21 Kvasice www.nvbline.cz kaspar@nbline.cz tel.: 770 187 111	
ZHOTOVITEL	SWIETELSKY STAVEBNÍ s.r.o.	DATUM	29. 3. 2023
STAVBA	SILNICE III/36740: BĚLOV - ŽLUTAVA	NAŠE ZN.	ZK-23-0212
VÝKRES	DOPRAVNĚ INŽENÝRSKÁ OPATŘENÍ - II. ČÁST		
622x297	PŘECHODNÁ ÚPRAVA PROVOZU		



Legenda:

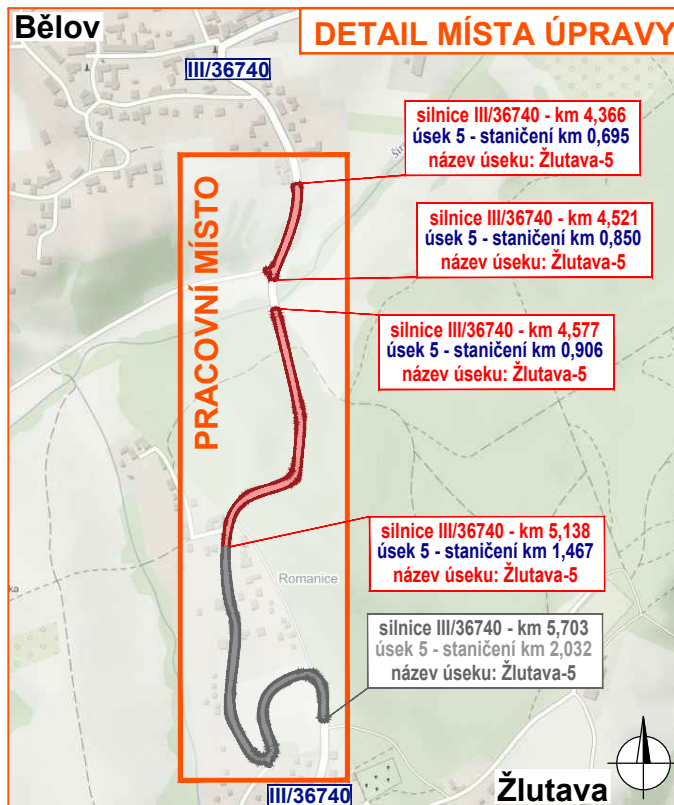
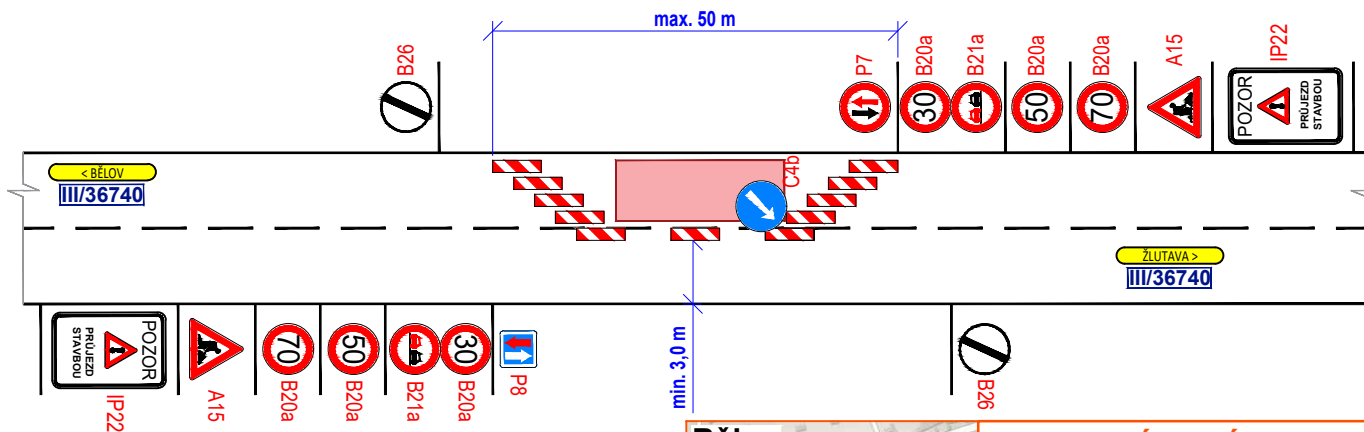
- pracovní místo
- objízdná trasa
- objízdná trasa pro nákladní vozidla nad 7,5t
- navržené přechodné svíslé dopravní značení
- stávající svíslé dopravní značení
- zrušené stávající svíslé dopravní značení

Souhlasíme s přechodnou úpravou, uzavírkou, zvláštním užíváním pozemní komunikace a objízdnou trasou.
V souladu s ustanovením § 36 odst. 3 zák. č. 500/2004 Sb. Správného řádu se vzdáváme práva vyjádřit se k podkladům rozhodnutí.
Dopravní značení, které bude v rozporu s přechodným dopravním značením bude dočasně zneplatněno.

VPRACOVAL	ZAVADIL	<i>Zavada</i>	NVB LINE
KONTROLOVAL	JANÁTA	<i>Janáta</i>	
UPRAVIL	KASPAR	<i>Kaspar</i>	NVB LINE s.r.o. Čukrovar 716 768 21 Kvasice www.nvbline.cz kaspar@nvbline.cz tel.: 770 187 111
INVESTOR	Ředitelství silnic Zlínského kraje, přísp. org., OBEC ŽLUTAVA, OBEC BĚLOV		
ZHOTAVITEL	SWIETELSKÝ STAVEBNÍ s.r.o.		
STAVBA	SILNICE III/36740: BĚLOV - ŽLUTAVA		
VÝKRES	DOPRAVNĚ INŽENÝRSKÁ OPATŘENÍ - ÚPLNÁ UZAVÍRKA		
818 x 297			
PŘECHODNÁ ÚPRAVA PROVOZU			
DATUM	29. 3. 2023		
NAŠE ZN.	ZK-23-0212		

DETAIL PRACOVNÍHO MÍSTA

- délka záboru max. 50 m
- dokončovací práce na silnici III/36740
- průjezdová šířka podél záboru min. 3,0 m
- vozidla usměrněna dopravním značením P7 a + P8
- situace na přehledném úseku (bez horizontu a směrového oblouku)
- dopravní značení B20a (50, 70) bude osazeno pouze mimo obec
- zrcadlové otočení pro práce na druhé straně komunikace



Legenda:

- pracovní místo
- P2 - navržené přechodné svislé dopravní značení
- P2 - stávající svislé dopravní značení
- P2 - zrušené stávající svislé dopravní značení



Souhlasíme s přechodnou úpravou provozu, uzavírkou a zvláštním užíváním pozemní komunikace.

V souladu s ustanovením § 36 odst. 3 zák. č. 500/2004 Sb. Správního řádu se vzdáváme práva vyjádřit se k podkladům rozhodnutí.

Dopravní značení, které bude v rozporu s přechodným dopravním značením, bude dočasně zakryto.

VYPRACOVAL	KAŠPAR		NVB LINE	
KONTROLOVAL	JANATA			
INVESTOR	Ředitelství silnic Zlínského kraje, příspěv. org., OBEC ŽLUTAVA, OBEC BĚLOV		NVB LINE s.r.o. Cukrovar 716 768 21 Kvasice www.nvblne.cz kasper@nvblne.cz tel.: 770 187 111	
ZHOTOVITEL	SWIETELSKY STAVEBNÍ s.r.o.			
STAVBA	SILNICE III/36740: BĚLOV - ŽLUTAVA			
VÝKRES	DOPRAVNĚ INŽENÝRSKÁ OPATŘENÍ - DOKONČOVACÍ PRÁCE			
A4	PŘECHODNÁ ÚPRAVA PROVOZU		DATUM	29. 3. 2023
			NAŠE ZN.	ZK-23-0212