



VAŠE ZNAČKA:	
ČÍSLO JEDNACÍ:	OTRK/DOP/18913/2024/TON
SPISOVÁ ZNAČKA:	OTRK/DOP/3184/2024/TON
OPRÁVNĚNÁ ÚŘEDNÍ OSOBA:	Ing. Josef Tomanovič
TELEFON:	577 680 282
E-MAIL:	tomanovic@muotrokovice.cz
DATUM:	09.04.2024

VEŘEJNÁ VYHLÁŠKA

Opatření obecné povahy

Stanovení přechodné úpravy provozu na pozemních komunikacích

Městský úřad Otrokovice, odbor dopravně-správní, oddělení silničního hospodářství (dále jen DOP MĚÚ Otrokovice) jako příslušný správní orgán dle ust. § 10 a § 11 zákona č. 500/2004 Sb., správní řád, ve znění pozdějších předpisů (dále jen zák. č. 500/2004 Sb.) a dle ust. § 124 odst. 1 a 6 zákona č. 361/2000 Sb., o provozu na pozemních komunikacích a o změnách některých zákonů (zákon o silničním provozu), ve znění pozdějších předpisů (dále jen zák. č. 361/2000 Sb.) posoudil žádost právnické osoby STRABAG a.s., IČ: 60838744, se sídlem Kačírkova 982/4, 158 00, Praha 5 – Jinonice, pobočka: odštěpný závod Morava, Tovární 3, Brno 620 00 (dále jen žadatel) zastoupené na základě plné moci právnickou osobou VACULA silniční s.r.o., IČ: 03181936, se sídlem Růžová 972/1, 110 00 Praha 1 - Nové Město, pobočka: Kelč 539, 756 43 Kelč (dále jen zástupce), a po projednání s dotčeným orgánem Policie ČR, Dopravním inspektorátem Zlín (dále jen PČR DI Zlín)

s t a n o v í

v souladu s ust. § 77 odst. 1 písm. c) a odst. 5 zák. č. 361/2000 Sb. přechodnou úpravu provozu na pozemních komunikacích formou opatření obecné povahy v souladu s ust. § 171 zák. č. 500/2004 Sb., a to na silnicích č. II/438, III/36740, III/36745 a nepojmenované místní komunikace v k. ú. Bělov, Žlutava, Halenkovice, Napajedla, Kvítkovice u Otrokovic, Otrokovice a Tlumačov na Moravě, v rozsahu dopravních značek a zařízení dle situací, které jsou nedílnou přílohou tohoto stanovení, z důvodu zajištění bezpečnosti silničního provozu při provádění stavebních prací, v rámci stavby: "SILNICE III/36740: BĚLOV".

Přechodná úprava provozu na pozemních komunikacích bude v termínu od 15.04. do 31.11.2025.

Přechodnou úpravu provozu na pozemních komunikacích je nutno provést za níže uvedených podmínek:

1. Dopravní značení bude užito a umístěno v souladu se zák. č. 361/2000 Sb., vyhl. č. 294/2015 Sb. a technickými podmínkami: TP 66 Zásady pro označování pracovních míst na pozemních komunikacích a TP 65 Zásady pro dopravní značení na pozemních komunikacích.
2. Přechodná úprava provozu na pozemních komunikacích bude provedena na náklady žadatele dopravními značkami a zařízeními dle situací, které jsou nedílnou přílohou tohoto stanovení.
3. **Za zajištění bezpečnosti silničního provozu a za stav dopravního značení po celou dobu akce, bude zodpovědný zaměstnanec žadatele, tel.: +420 737 271 668.**

4. Dále žadatel zajistí doplnění dopravního značení dle pokynů DOP MěÚ Otrokovice, příp. PČR DI Zlín, pokud si bezpečnost a plynulost silničního provozu vyžádá úpravu nebo doplnění dopravního značení oproti odsouhlaseným situacím.
5. Zázemí stavby, např. skládky materiálu, výkopku apod. se bude nacházet pouze mimo prostor pozemní komunikace s veřejným provozem, v souladu s předloženou situací, popř. v prostoru vymezeném navrženým dopravním značením a zařízeními.
6. **V případě, že dojde v souvislosti s danou akcí ke znečištění jakékoliv pozemní komunikace, bude tato neprodleně očištěna, aby nebyla ohrožena bezpečnost a plynulost silničního provozu.**

O d ů v o d n ě n í

DOP MěÚ Otrokovice obdržel dne 05.04.2024 pod č.j. OTRK/DOP/18913/2024/TON žádost žadatele zastoupeného na základě plné moci zástupcem o stanovení přechodné úpravy provozu, a to na silnicích č. II/438, III/36740, III/36745 a nepojmenované místní komunikace v k. ú. Bělov, Žlutava, Halenkovice, Napajedla, Kvítkovice u Otrokovic, Otrokovice a Tlumačov na Moravě, z důvodu zajištění bezpečnosti silničního provozu při provádění stavebních prací, v rámci stavby: " SILNICE III/36740: BĚLOV", v termínu od 15.04. do 31.11.2025.

K žádosti bylo doloženo písemné vyjádření dotčeného orgánu PČR DI Zlín ze dne 03.04.2024 pod č.j. KRPZ-35918-3/ČJ-2024-150506, vyjádření majetkového správce silnic II. a III. tříd Ředitelství silnic Zlínského kraje p.o. ze dne 04.04.2024 pod č.j. RSZKZL/05638/2024/217, plná moc a situace.

Stavba bude rozdělná na čtyři na sebe časově navazující etapy:

a) Přípravné práce – v úseku mezi čp. 114 a čp. 107, pohyblivé pracovní místo s délkou max. 50,00 m a se zajištěním průjezdné šířky vozovky min. 2,75 m, provoz bude usměrňován pomocí přechodného dopravního značení, pracovní místo bude označeno a od okolí vždy zajištěny.

b) I. etapa - v úseku mezi čp. 107 a čp. 131, pevný pracovní úsek, celková uzavírka uvedeného úseku silnice č. III/36740 - zřízena a vyznačena objízdná trasa po silnicích č. III/36740, I/55, III/36746, III/36745 a III/36740 (Bělov - Žlutava - Napajedla - Otrokovice - Bělov), pracovní úsek bude označen a od okolí oddělen pomocí přechodného dopravního značení a zařízení, do pracovního prostoru bude umožněn vjezd pouze vozidlům stavby.

c) II. etapa - v úseku mezi čp. 131 a koncem obce Bělov (cca u čp. 111), pevný pracovní úsek, celková uzavírka uvedeného úseku silnice č. III/36740 - zřízena a vyznačena objízdná trasa po silnicích č. III/36740, I/55, III/36746, III/36745 a III/36740 (Bělov - Žlutava - Napajedla – Otrokovice - Bělov), pracovní úsek bude označen a od okolí oddělen pomocí přechodného dopravního značení a zařízení, do pracovního prostoru bude umožněn vjezd pouze vozidlům stavby,

d) Dokončovací práce - v úseku mezi čp. 114 a koncem obce Bělov (cca u čp. 111), pohyblivé pracovní místo s délkou max. 50,00 m a se zajištěním průjezdné šířky vozovky min. 2,75 m, provoz bude usměrňován pomocí přechodného dopravního značení, pracovní místo bude označeno a od okolí odděleno pomocí přechodného dopravního značení a zařízení, přístupy k nemovitostem budou zajištěny.

Rozdělení výstavby na I. a II. etapu umožní dopravní obslužnost obce přes místní komunikace. Při provádění prací v prostoru stávající točny a zastávky autobusů budou točna i zastávka dočasně přesunuty do prostoru křižovatky silnic č. III/36740 a III/36745 (u čp. 155).

DOP MěÚ Otrokovice stanoví výše uvedené přechodné dopravní značení za účelem zajištění bezpečnosti a plynulosti provozu.

Vzhledem k tomu, že správním orgánem byly shromážděny dostatečné podklady pro vydání stanovení, přistoupil správním orgán k vydání stanovení ve znění, jak je uvedeno výše, neboť má za to, že tímto je stanovení přechodné úpravy provozu na pozemních komunikacích plně odůvodněno.

Poučení

Proti opatření obecné povahy nelze dle ust. § 173 odst. 2 zák. č. 500/2004 Sb. podat opravný prostředek. Dle ust. § 77 odst. 5 zák. č. 361/2000 Sb. nabývá toto opatření obecné povahy účinnosti pátým dnem po dni vyvěšení veřejné vyhlášky.



Ing. Josef Tomanovič
referent

Příloha: situace

Toto opatření obecné povahy musí být vyvěšeno na úřední desce příslušného úřadu. Současně musí být ve stejnou vývěsní dobu zveřejněno na elektronické úřední desce.

Vyvěšeno dne:
razítko a podpis oprávněné osoby

Sejmuto dne:
razítko a podpis oprávněné osoby

Doručí se:

STRABAG a.s., Kačírkova 982/4, 158 00, Praha 5 - Jinonice
VACULA silniční s.r.o., Růžová 972/1, 110 00 Praha 1 - Nové Město, pobočka: Kelč 539, 756 43 Kelč
PČR DI Zlín, nám. T. G. M. 3218, 760 01 Zlín
PČR, obvodní oddělení Otrokovice, nám. 3. května 1342, 765 02 Otrokovice
Ředitelství silnic Zlínského kraje p.o., K Majáku 5001, 760 01 Zlín
DOP MěÚ Otrokovice – spis

Toto opatření obecné povahy bude zveřejněno na úředních deskách níže uvedených měst a obcí po dobu 15 dnů a dále také způsobem umožňující dálkový přístup:

Město Otrokovice, nám. 3. května 1340, 765 02 Otrokovice
Obec Bělov, Bělov 77, 768 21 Kvasice

OBECNÁ SITUACE

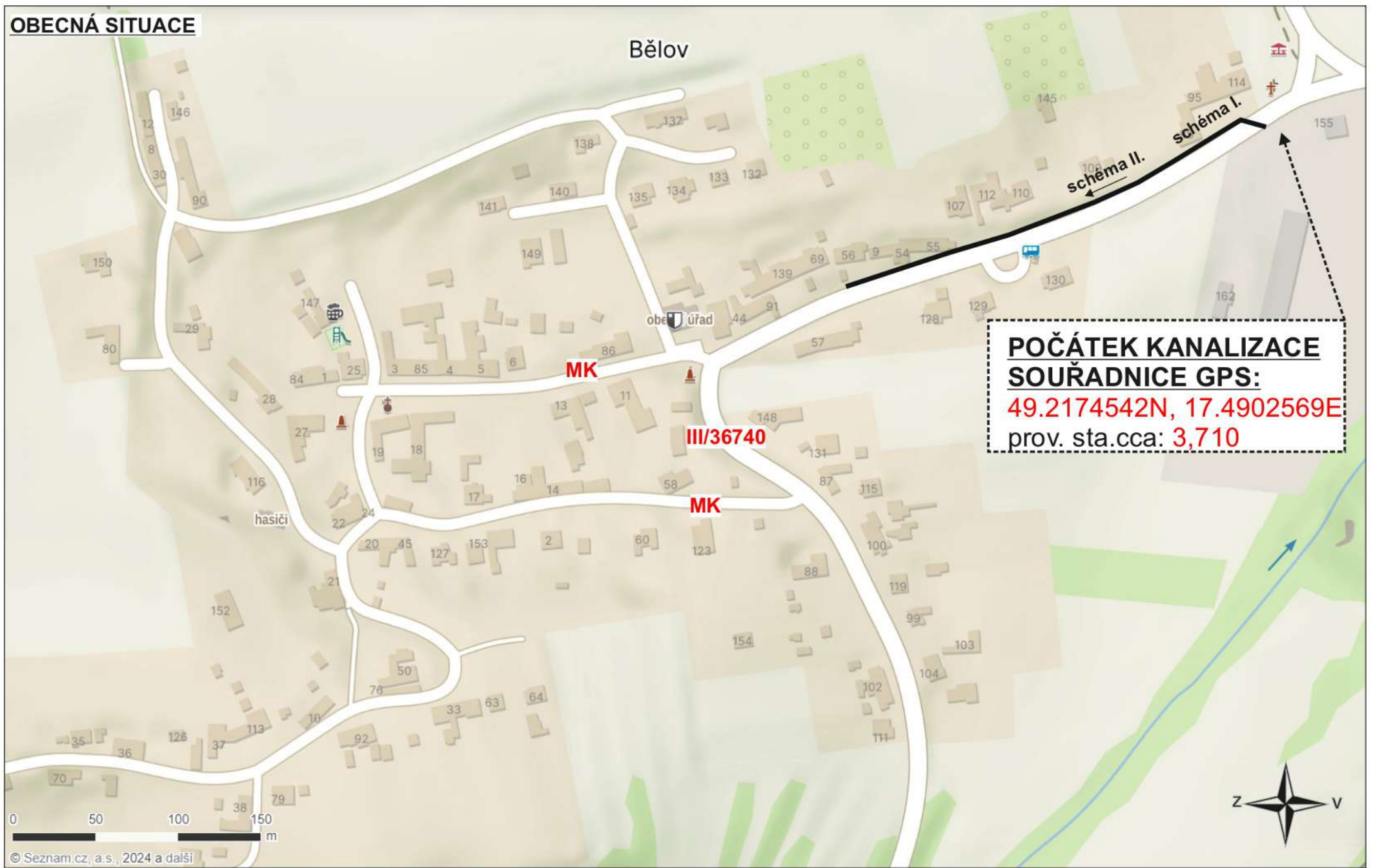


SCHÉMA I. - pracovní místo - zúžení vozovky - užito při přípravných pracích a při překopu komunikace a podélném výkopu kanalizace
- může být použito i zradlově

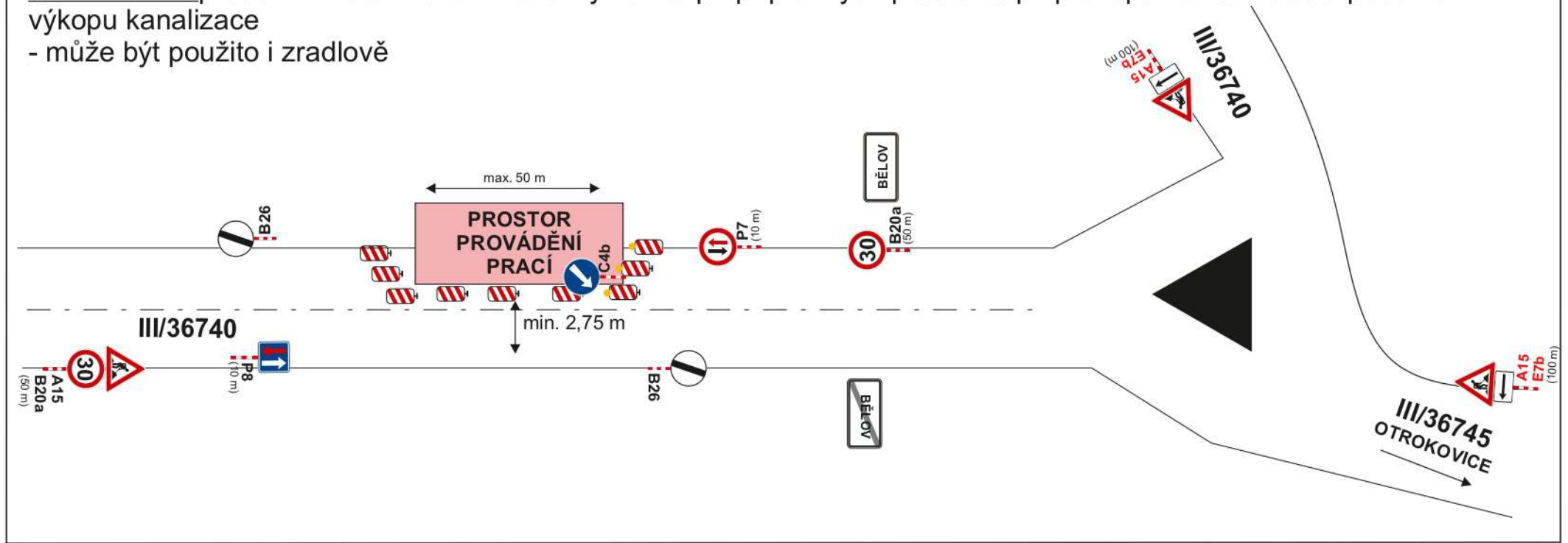
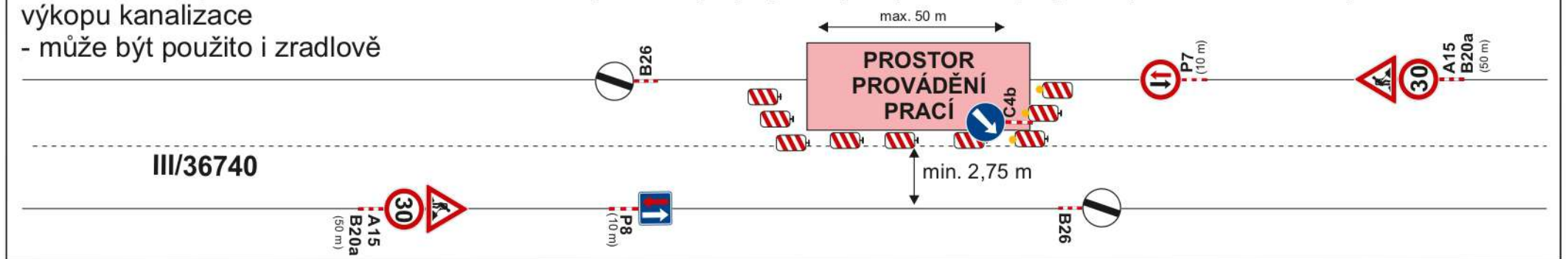


SCHÉMA II. - pracovní místo - zúžení vozovky - užito při přípravných pracích a při překopu komunikace a podélném výkopu kanalizace
- může být použito i zradlově



Přístupy k nemovitostem budou vždy zajištěny a zabezpečeny.

DZ bude umístěno dle Tp66 - Zásady pro označování pracovních míst na pozemních komunikacích.

Stávající trvalé DZ, které bude v rozporu s přechodnou úpravou silničního provozu bude dočasně překryto nebo přeškrtnuto.

por. Jarošlav Pastyřík, DIS.
POLICIE ČESKÉ REPUBLIKY
Důvod podepsání:
Čas podepsání: 03.04.2024 10:11:24

VYPRACOVAL: ING. LENKA KLVAŇOVÁ	ODSOUHLASIL:	 IČO: 031 81 936 Sídlo: Růžová 272/1, 110 00 Praha 1 Provozovna: Sádky 539, 756 43 Keřč
KRAJ: Zlínský	INVESTOR:	
M.Ú.: OTROKOVICE	ZHOTOVITEL: STRABAG a.s.	
AKCE:	Silnice III/36740: Bělov	
PŘÍLOHA:	SITUACE - PŘECHODNÉ DOPRAVNÍ ZNAČENÍ	FORMÁT: A3 DATUM: 3/2024 ZAK.ČÍS.: Z02524DZ ARCHIVNÍ ČÍS.:

SITUACE - MÍSTO PROVÁDĚNÍ PRACÍ

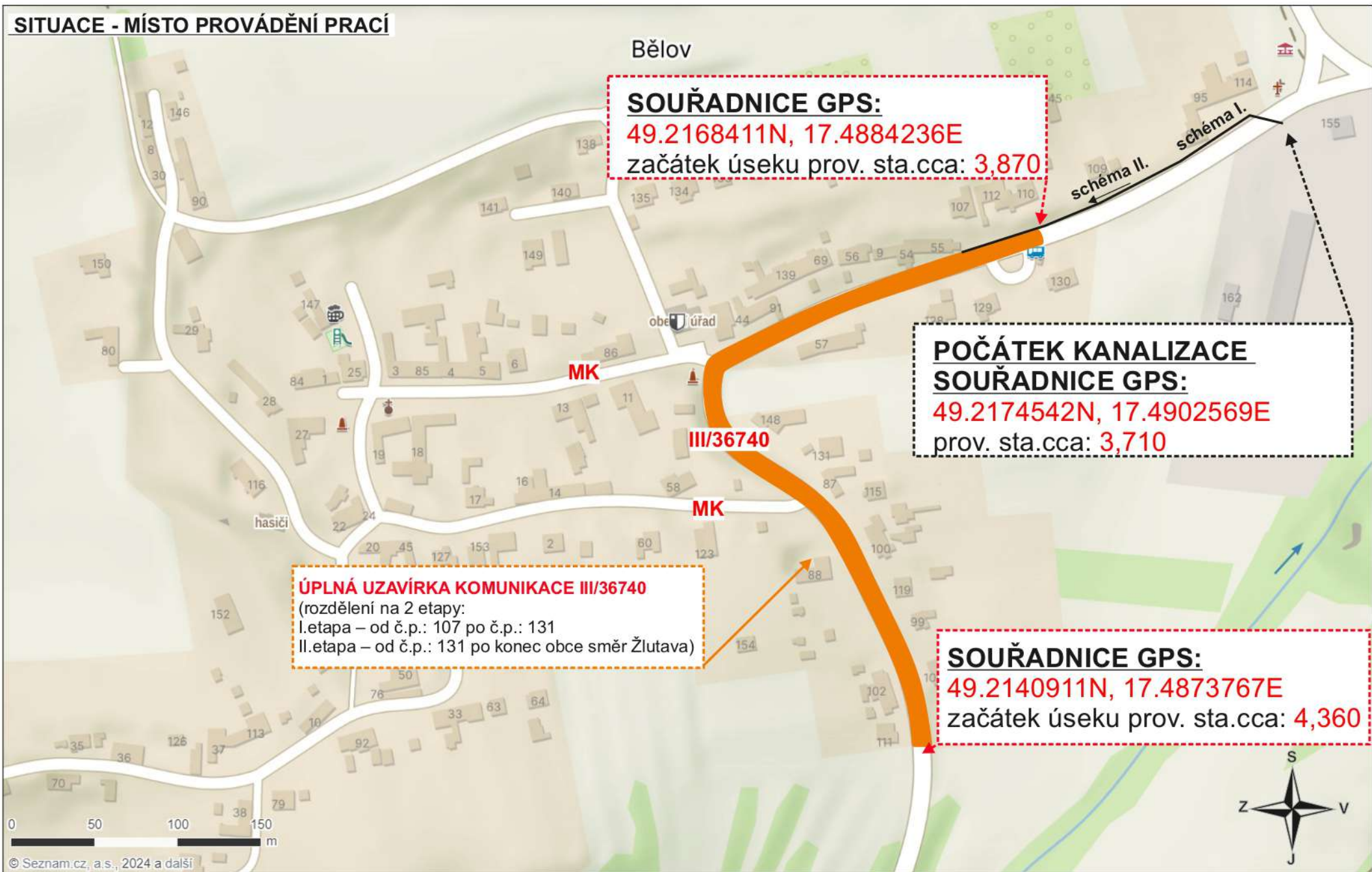


SCHÉMA I. - pracovní místo - zúžení vozovky - užito při přípravných pracích a při překopu komunikace a podélném výkopu kanalizace
- může být použito i zradlově

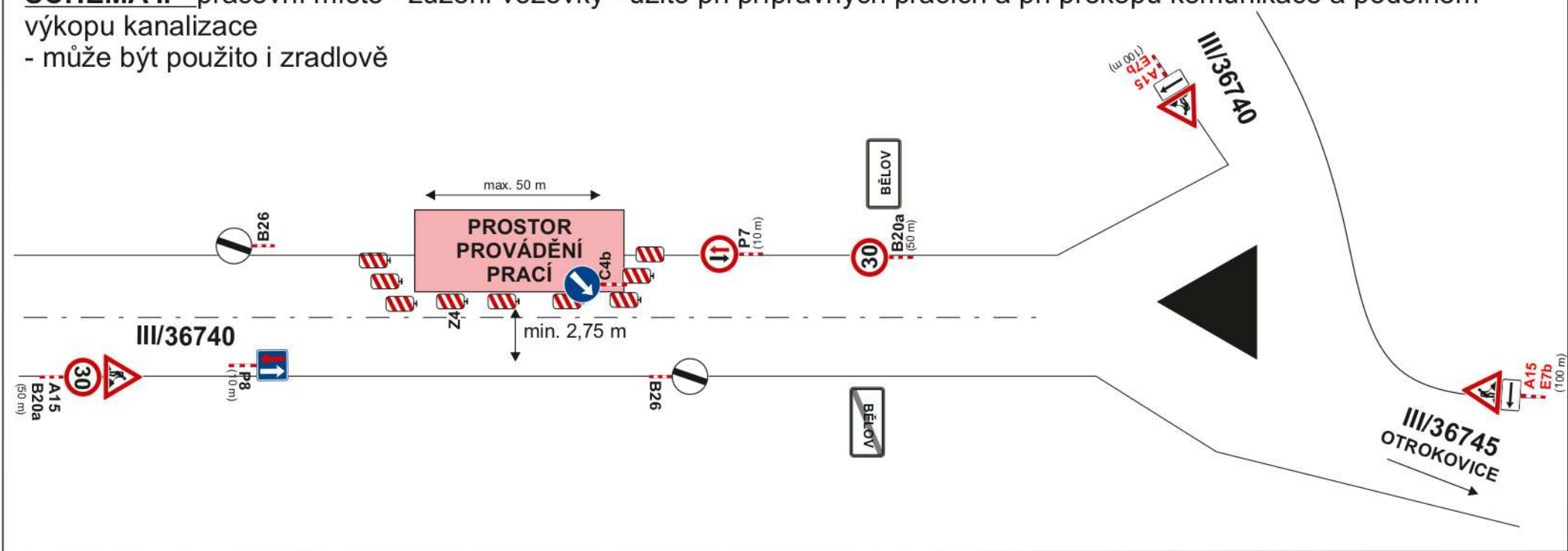
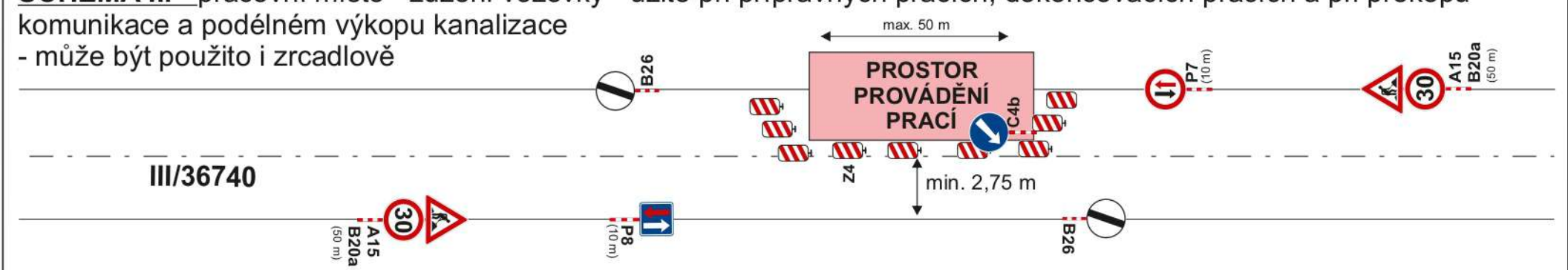


SCHÉMA II. - pracovní místo - zúžení vozovky - užito při přípravných pracích, dokončovacích pracích a při překopu komunikace a podélném výkopu kanalizace
- může být použito i zrcadlově



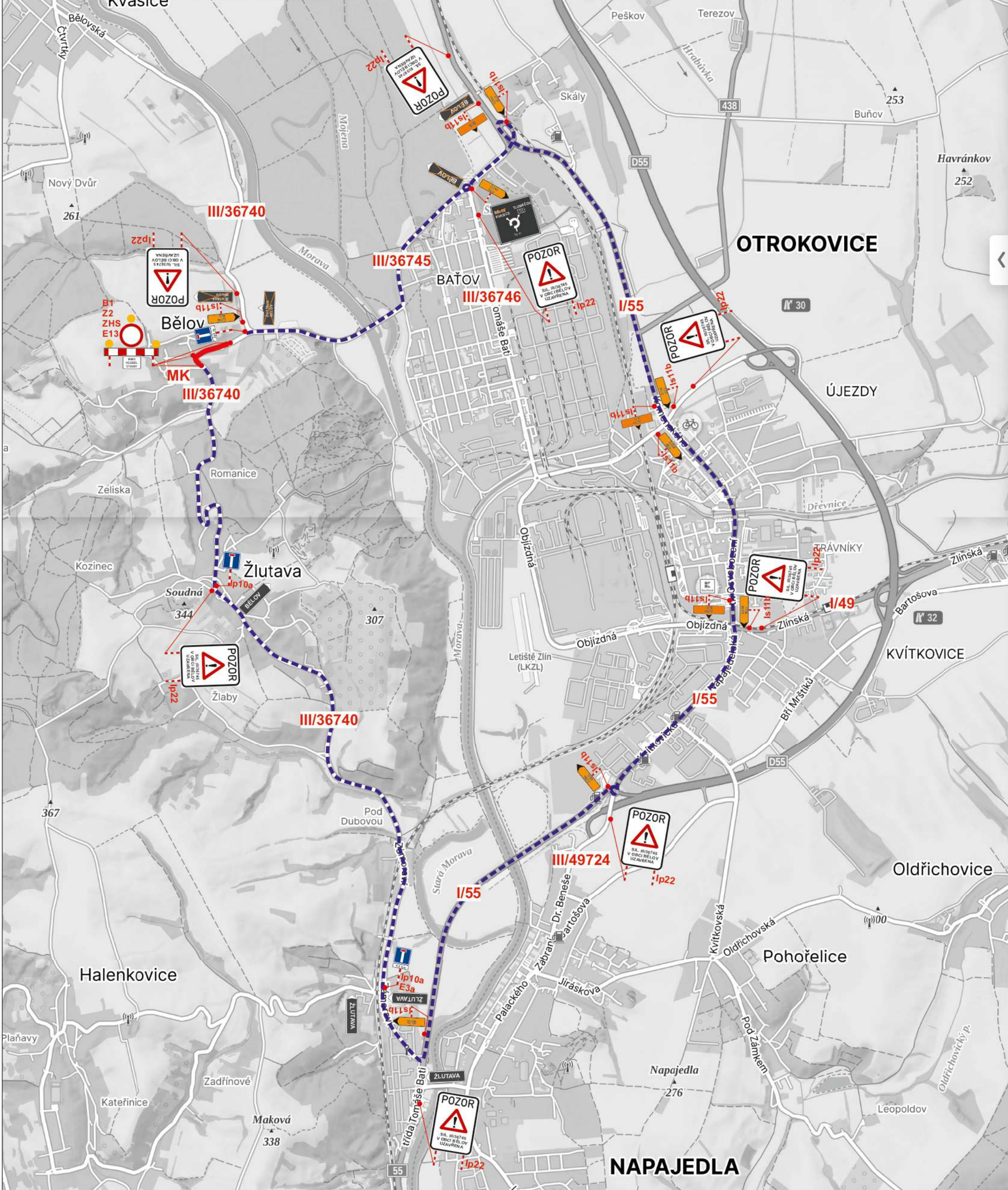
Přístupy k nemovitostem budou vždy zajištěny a zabezpečeny.

DZ bude umístěno dle Tp66 - Zásady pro označování pracovních míst na pozemních komunikacích.





Stávající trvalé DZ, které bude v rozporu s přechodnou úpravou silničního provozu bude dočasně překryto nebo přeškrtnuto.

VYPRACOVAL: ING. LENKA KLVAŇOVÁ	ODSOUHLASIL:	 IČO: 031 81 936 Sídlo: Růžová 272/1, 110 00 Praha 1 Provozovna: Sádky 539, 756 43 Kelč
KRAJ: ZLÍNSKÝ	INVESTOR:	
M.Ú.: OTROKOVICE	ZHOTOVITEL: STRABAG a.s.	
AKCE:	Silnice III/36740: Bělov	
PŘÍLOHA:	SITUACE - PŘECHODNÉ DOPRAVNÍ ZNAČENÍ	FORMÁT: A3 DATUM: 3/2024 ZAK.ČÍS.: Z02524DZ ARCHIVNÍ ČÍS.:

SITUACE - OBJÍZDNÁ TRASA - I. ETAPA



LEGENDA

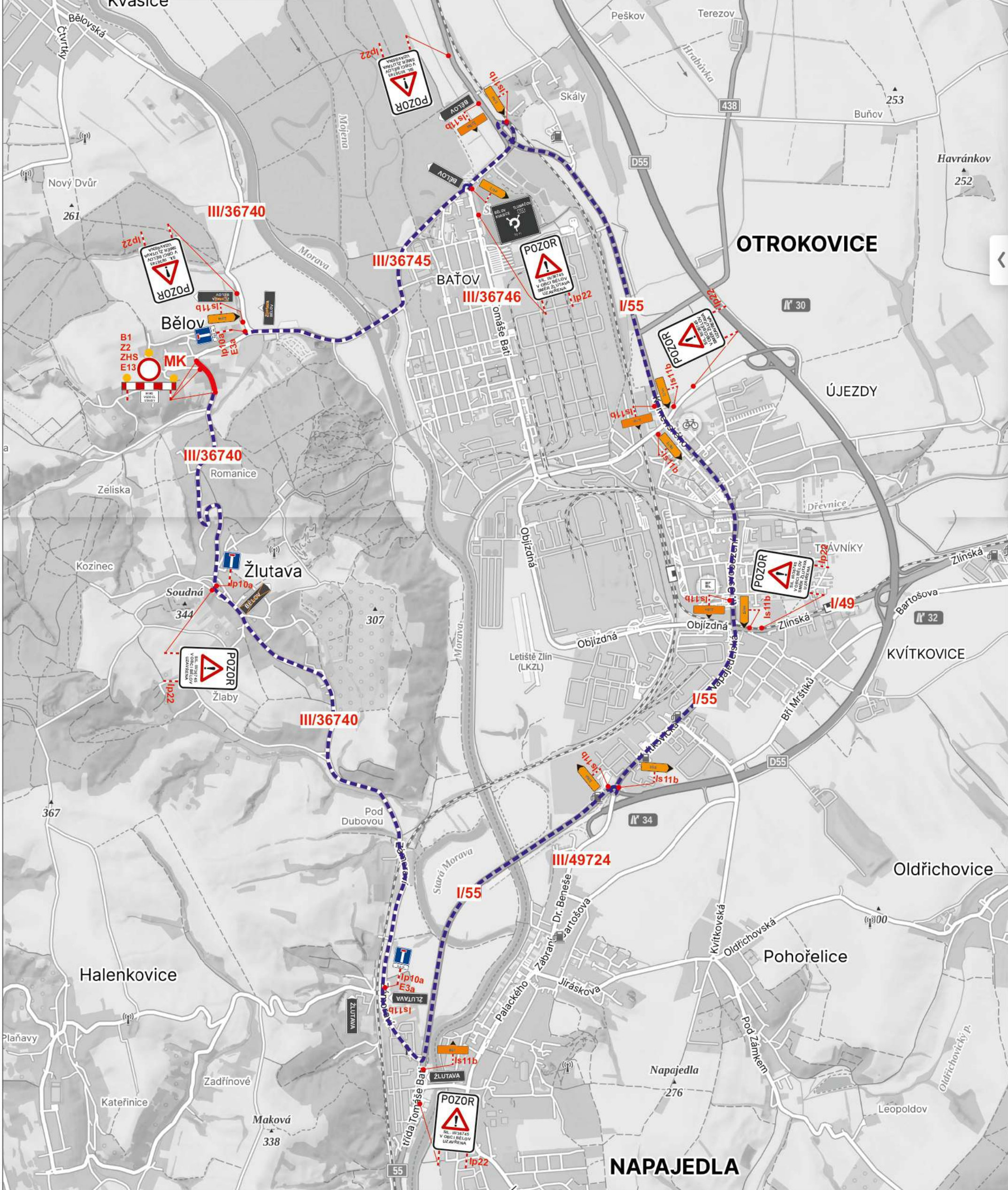
-  objízdná trasa
-  místo provádění prací
-  přechodné DZ
-  stávající DZ
-  stávající DZ (dočasně rušené)

DZ bude umístěno dle Tp66 - Zásady pro označování pracovních míst na pozemních komunikacích.

Stávající trvalé DZ, které bude v rozporu s přechodnou úpravou silničního provozu bude dočasně překryto nebo přeškrtnuto.

VYPRACOVAL: ING. LENKA KLVAŇOVÁ	ODSOUHLASIL:	
KRAJ: ZLÍNSKÝ	INVESTOR:	
M.Ú.: OTROKOVICE	ZHOTOVITEL: STRABAG s.s.	IČO: 031 81 936
AKCE:	Silnice III/36740: Bělouš	
PRÍLOHA:	SITUACE - PŘECHODNÉ DOPRAVNÍ ZNAČENÍ	
		Sídlo: Růžová 272/1, 110 00 Praha 1 Provozovna: Sádky 539, 756 43 Kečel
		FORMÁT: A3
		DATUM: 3/2024
		ZAK.ČÍS.: Z02524DZ
		ARCHIVNÍ ČÍS.:

SITUACE - OBJÍZDNÁ TRASA - II. ETAPA



LEGENDA

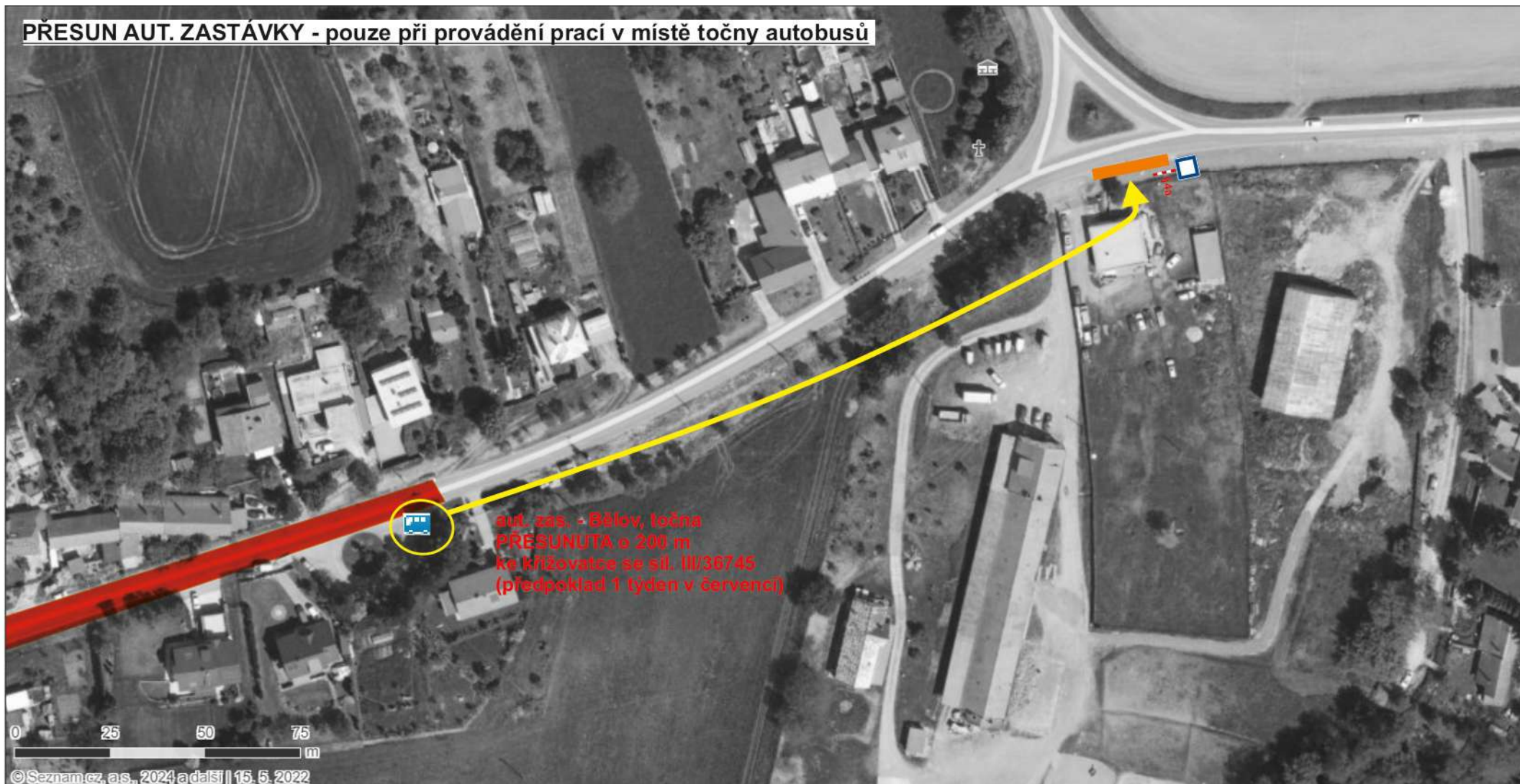
- - - - - objízdná trasa
- - - - - místo provádění prací
- přechodné DZ
- stávající DZ
- stávající DZ (dočasně rušené)

DZ bude umístěno dle Tp66 - Zásady pro označování pracovních míst na pozemních komunikacích.

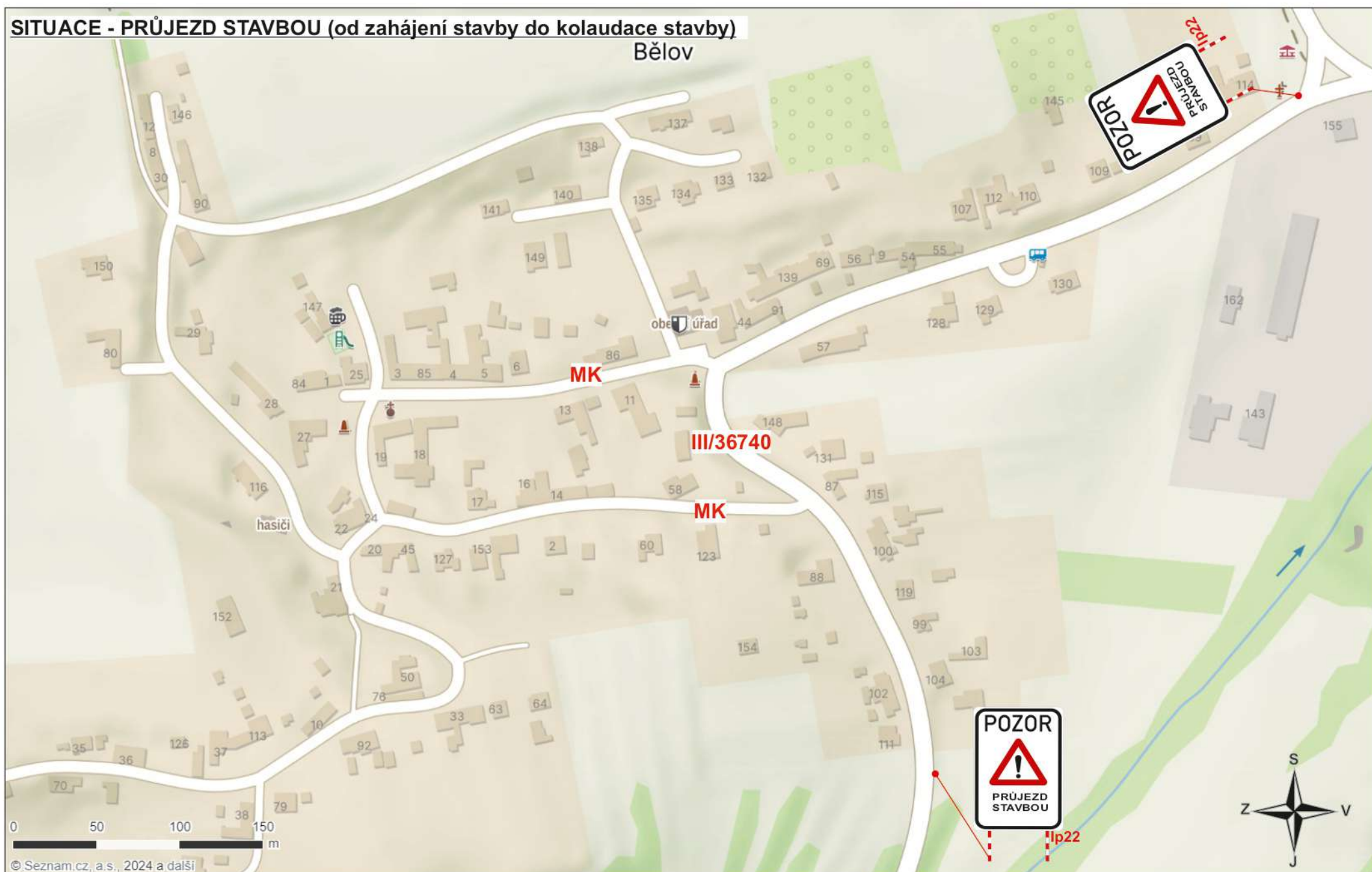
Stávající trvalé DZ, které bude v rozporu s přechodnou úpravou silničního provozu bude dočasně překryto nebo přeškrtnuto.

VYPRACOVAL: ING. LENKA KLVAŇOVÁ	ODSOUHLASIL:	VACULA SILNIČNÍ s.r.o. IČO: 031 81 936 Sídlo: Růžová 272/1, 110 00 Praha 1 Provozovna: Sádky 539, 756 43 Kečč
KRAJ: ZLINSKÝ	INVESTOR:	
M.Ů.: OTROKOVICE	ZHOTOVITEL: STRABAG a.s.	FORMÁT: A3
AKCE:	Silnice III/36740: Bělouš	
PŘÍLOHA:	DATUM: 3/2024	
SITUACE - PŘECHODNÉ DOPRAVNÍ ZNAČENÍ	ZAK.ČÍS.: Z02524DZ	ARCHIVNÍ ČÍS.:

PŘESUN AUT. ZASTÁVKY - pouze při provádění prací v místě točny autobusů



SITUACE - PRŮJEZD STAVBOU (od zahájení stavby do kolaudace stavby)



DZ bude umístěno dle Tp66 - Zásady pro označování pracovních míst na pozemních komunikacích.

Stávající trvalé DZ, které bude v rozporu s přechodnou úpravou silničního provozu bude dočasně překryto nebo přeškrtnuto.

VYPRACOVAL: ING. LENKA KLVAŇOVÁ	ODSOUHLASIL:	<p> IČO: 031 81 936 Sídlo: Růžová 272/1, 110 00 Praha 1 Provozovna: Sádky 539, 756 43 Kečč </p>
KRAJ: ZLÍNSKÝ	INVESTOR:	
M.Ú.: OTROKOVICE	ZHOTOVITEL: STRABAG a.s.	FORMÁT: A3
AKCE:	Silnice III/36740: Bělov	DATUM: 3/2024
PŘÍLOHA:	SITUACE - PŘECHODNÉ DOPRAVNÍ ZNAČENÍ	ZAK.ČÍS.: Z02524DZ
		ARCHIVNÍ ČÍS.: